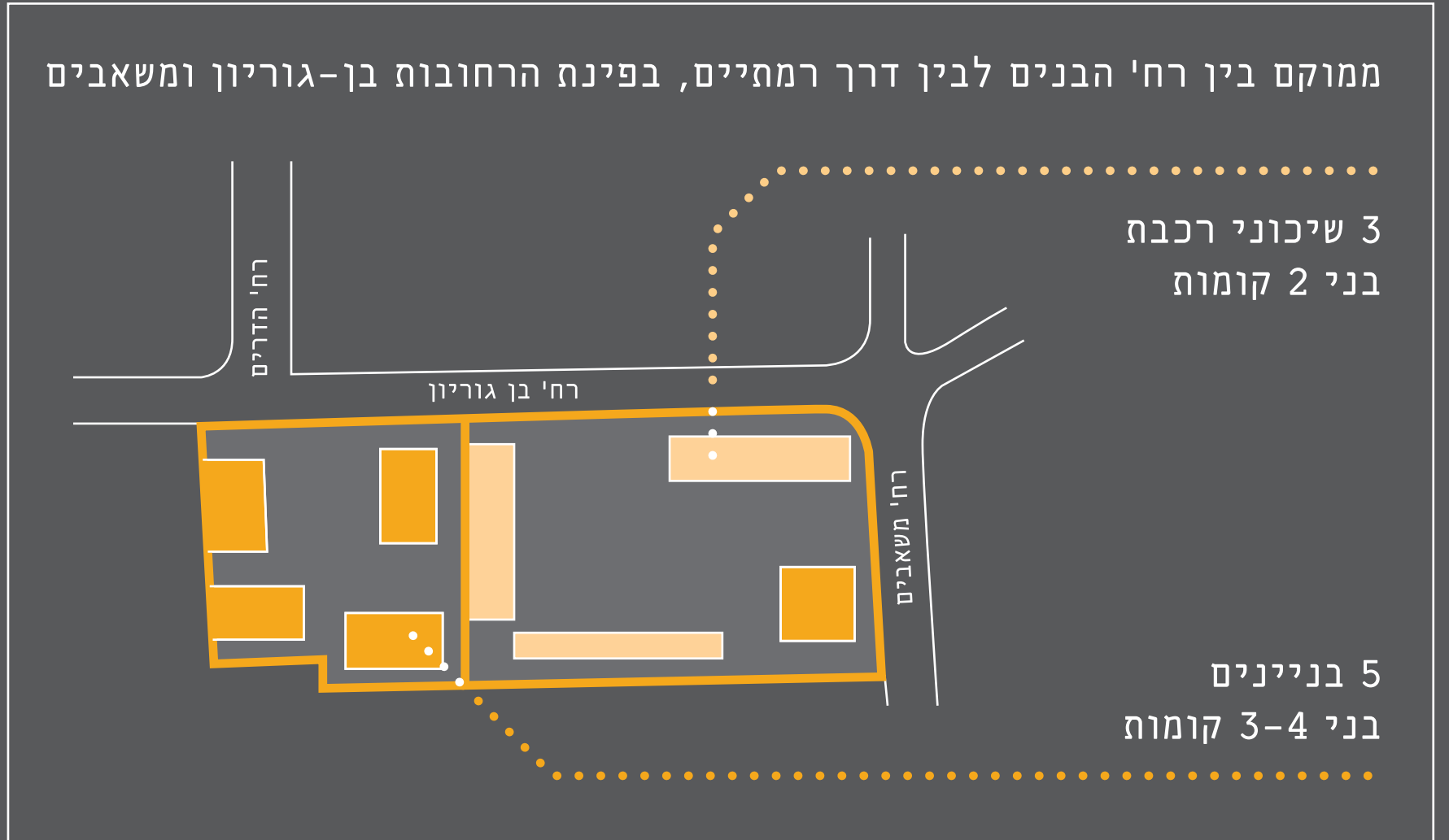
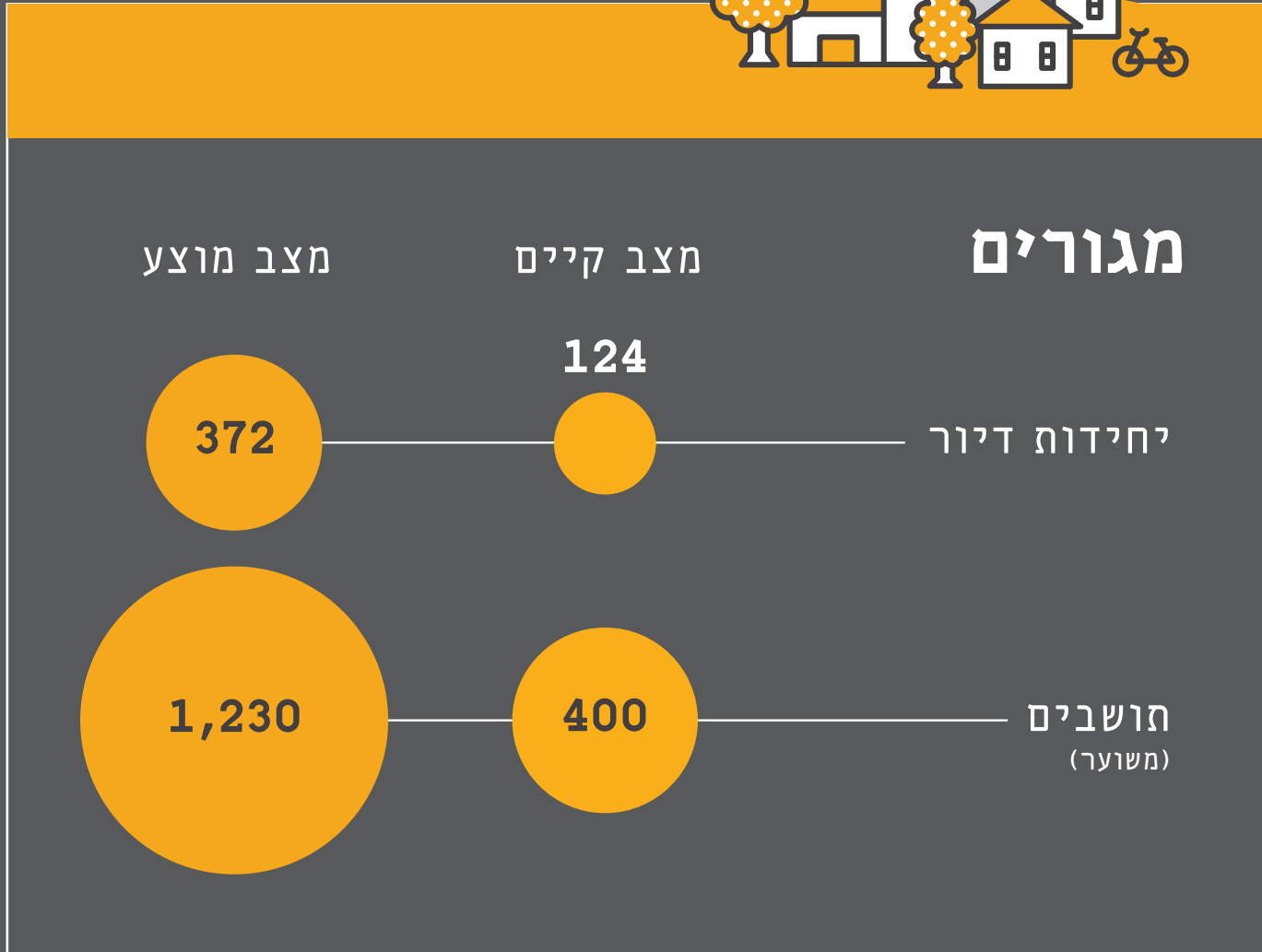


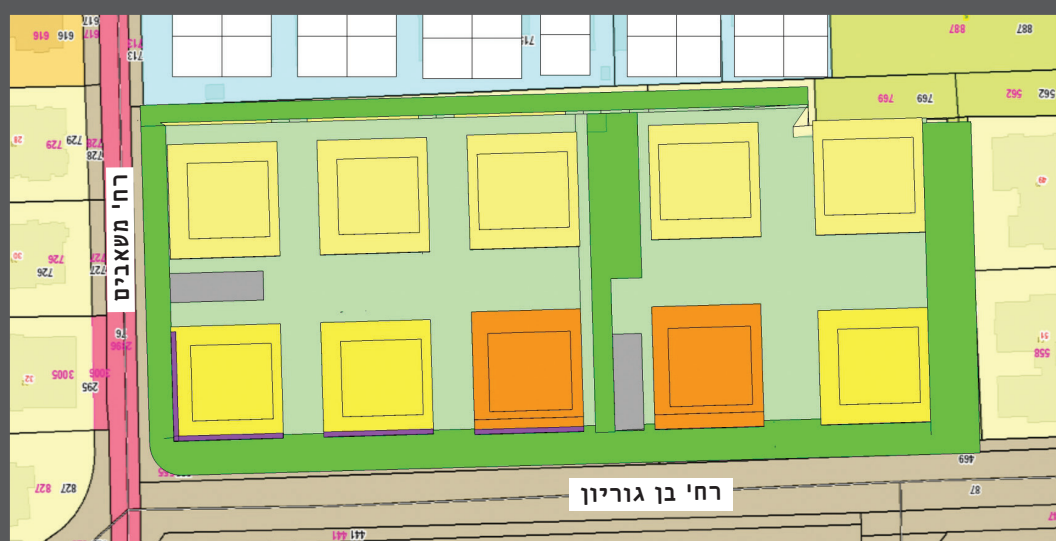
# מתחם בן-גוריון



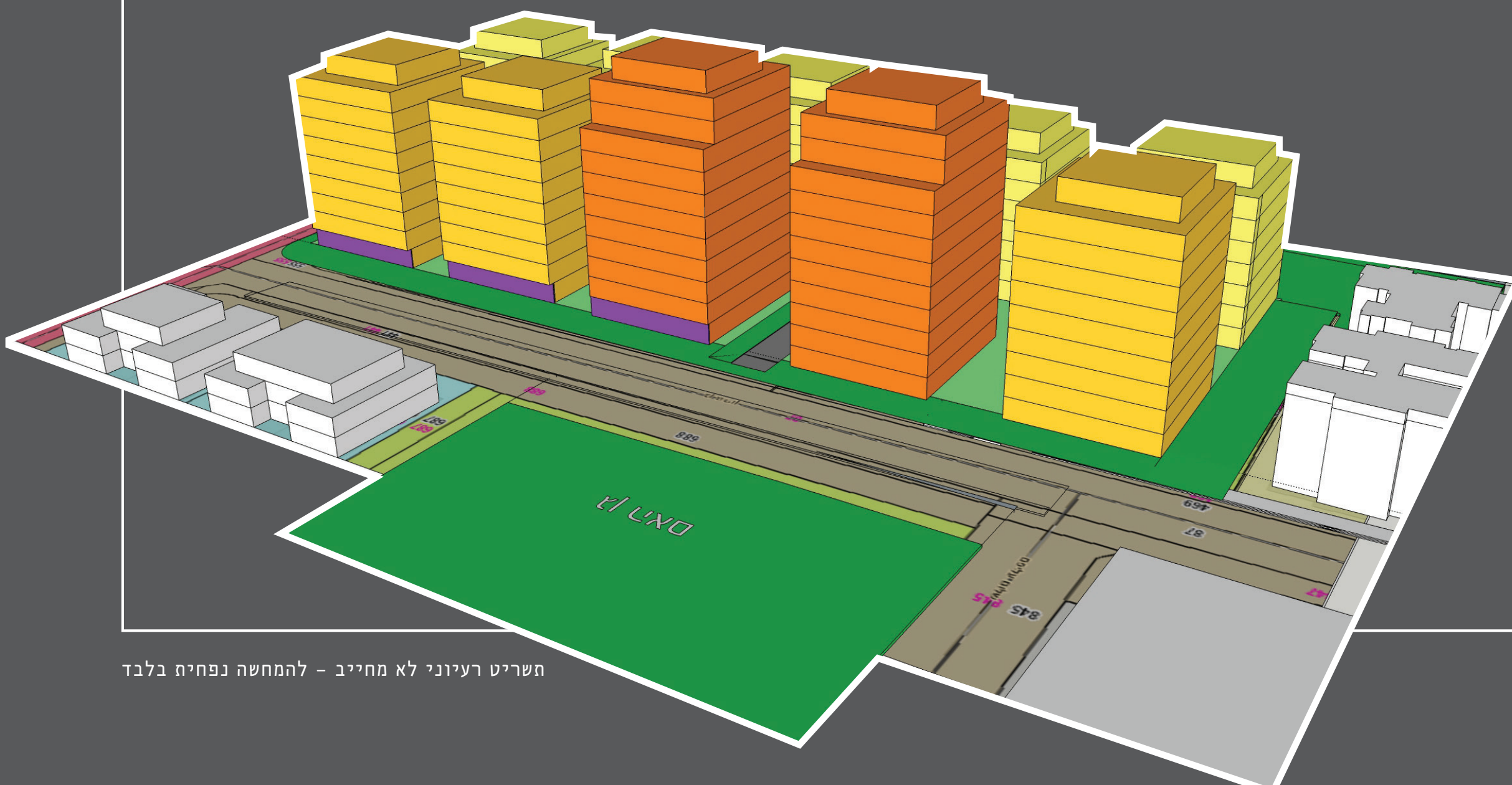
## תשתיות ציבוריות

חינוך	מרחב ציבורי	תחבורה
<p>כיתות שיש להוסיף</p> <p>1 מעון יום לגיל 0-3 2 גני ילדים 4 בית ספר יסודי 4 בית ספר על יסודי</p>	<p>1. שימור וטיפוח החורשה בדרום המתחם 2. הסדרת מעברים ציבוריים אל החורשה</p>	<p>1. תבוצע בדיקת הצדק לרמזור בצומת משאבים-בן גוריון 2. תכנון פתרון חניה משולב למתחם כולו עם כניסה ויציאה משותפים 3. הרחבת רח' בן גוריון ליצירת שביל אופניים על בסיס שטח המגרש (זיקת מעבר)</p>

## המלצות להתחדשות המתחם



1. מומלץ לקדם תכנית לכל חלקה בנפרד או במידה וניתן - תב"ע כוללת למתחם
2. מומלץ לפתח חזית פעילה לרחוב בן גוריון לטובת שימושים ציבוריים ומסחריים
3. ייבחן הצורך בהוספת שטח למבנה ציבורי
4. יצירת מדרג גבהים במתחם - מגבוה לנמוך בין רח' בן גוריון לרח' השלושה (בהתאמה)



- מבנה מגורים ק+7.5
- מבנה מגורים ק+9.5
- מבנה מגורים ק+11.5
- חזית מסחרית
- זיקת מעבר לציבור
- שטח פרטי פתוח