

מענה לצמיחה דמוגרפית

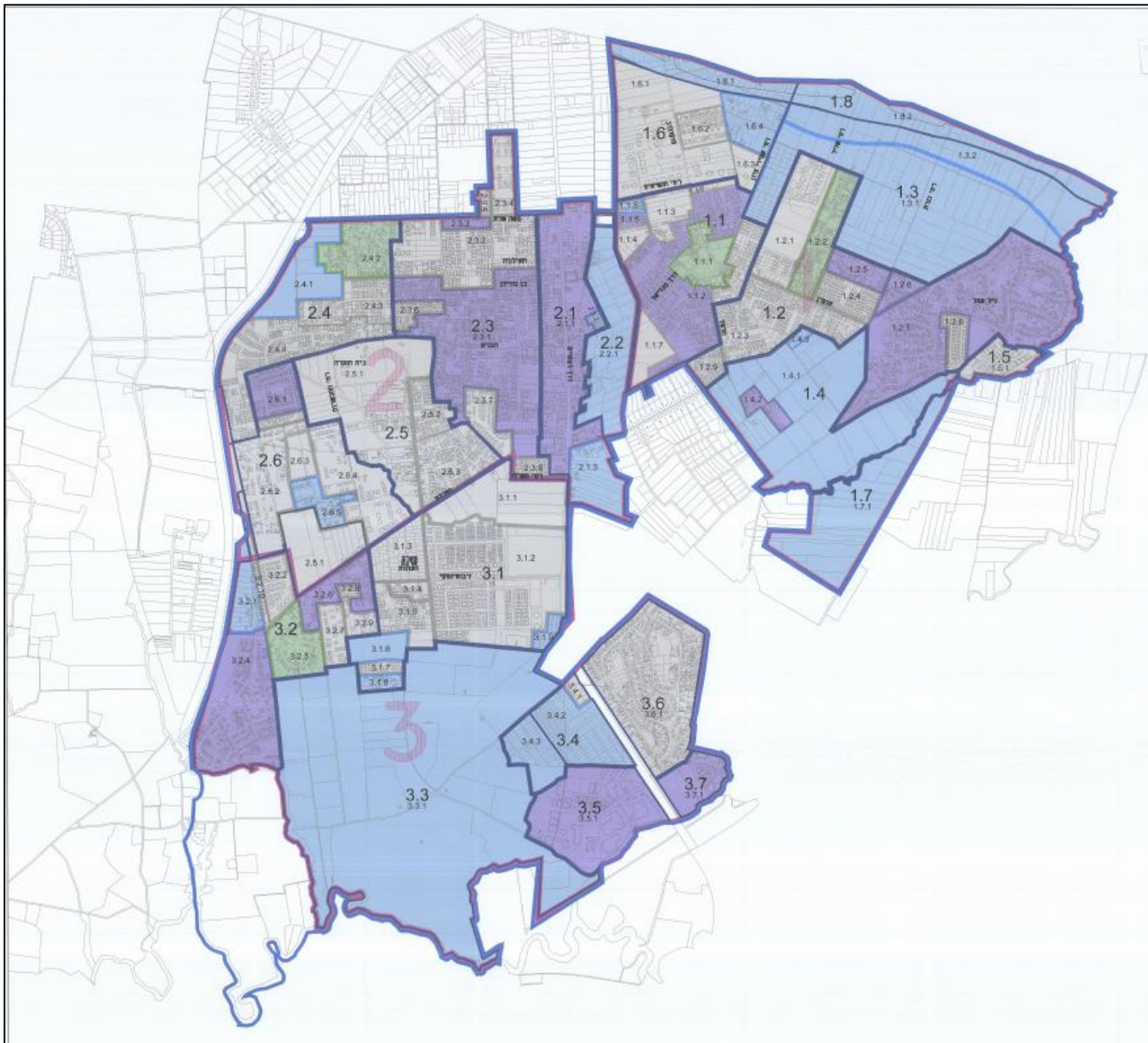
מיופי דמוגרפי ל-5 שנים ול-10 שנים
 ניתוח צרכים כמענה לגידול הדמוגרפי
 הפעלת מוקדי שירות חדשים או מתוגברים בשכונות
 תכנון מבני ציבור, שטחי ציבור ומתקני ספורט בהתאם לתחזיות הדמוגרפיות
 פיתוח הפעילות במרכזים הקהילתיים בהתאם לצרכים בשכונות
 גיוון אמצעי קשר עם התושב/ת – מענה בזמן אמת
 קידום היישום של תכנית מתאר לשנת 2050
 יצירת מסלולי תחבורה מגוונים מותאמים לצרכים העירוניים
 חידוש ופיתוח מרכז העיר
 התחדשות עירונית בשכונות הוותיקות – עידוד פינוי ובינוי
 קידום התכנון והפיתוח של מתחמי מגורים חדשים
 היערכות למשבר האקלים

AL	AG	AF	AE	L	K	I	H	G	F	E
התחת	ערך השואה התמלח	ממד	תאריך סיום ביצוע (צפ)	שם טעיף תקציב	טעיף תקציב לפיצול	תקציב ממקש לפיצול	משימה	סוג משימה	תחום	כיוון פעולה
		קתה שמתאלססה מיעד לה	30/01/2023	המנע ער הול תכנן	1732000950	100	מטה - מאגן בתנבית המועצת ע"י כולע לתואי המסח במסחה להעתיקו דרמה לאור דרך הים - יחד עם צוות היוצאים שמלוח את תנבת העירייה	פרוייקטים	תחבורה	יצירת מסלולי תחבורה מגונים מותאמים לצרכים העירוניים
		עמלקי שלרפה	30/07/2023	המנע ער הול תכנן	1732000950	50	מדיד לעיר - ליווי ביצוע הפרוייקט ע"י חב נתיב אילון	פרוייקטים	תחבורה	יצירת מסלולי תחבורה מגונים מותאמים לצרכים העירוניים
			30/09/2023	המנע ער הול תכנן	1732000950	120	מבני ציבור ישנים - ביצוע סקרי ציבות ולבני ציבור בעיר שבבנו לפני שנת 1980	יוזמות	בינוי ושיפוץ	עיר בטוחה - סדר" ציבורי ואכיפה שיפור הביטחון במחוז הביבור והגברת החוסן העירוני
		הגשית מיעד באחד	01/06/2023	המנע ער הול תכנן	1732000950	50	ליווי תחזוקת מבנים ישנים - שיפור והגשית לועדי בתי משותפים במסאי תקון לקיים במעגפת הבינוי, שיפוץ חזיתות וכירב	יוזמות	בינוי ושיפוץ	עיר בטוחה - סדר" ציבורי ואכיפה שיפור הביטחון במחוז הביבור והגברת החוסן העירוני
		הקמת מבנון	21/12/2023	מתלמן	1732000950			משימות	משימות	העמקת המענים לאולסיות

פעילויות בינוי ופיתוח של מוסדות ציבור



תכנית מתאר הר/2050



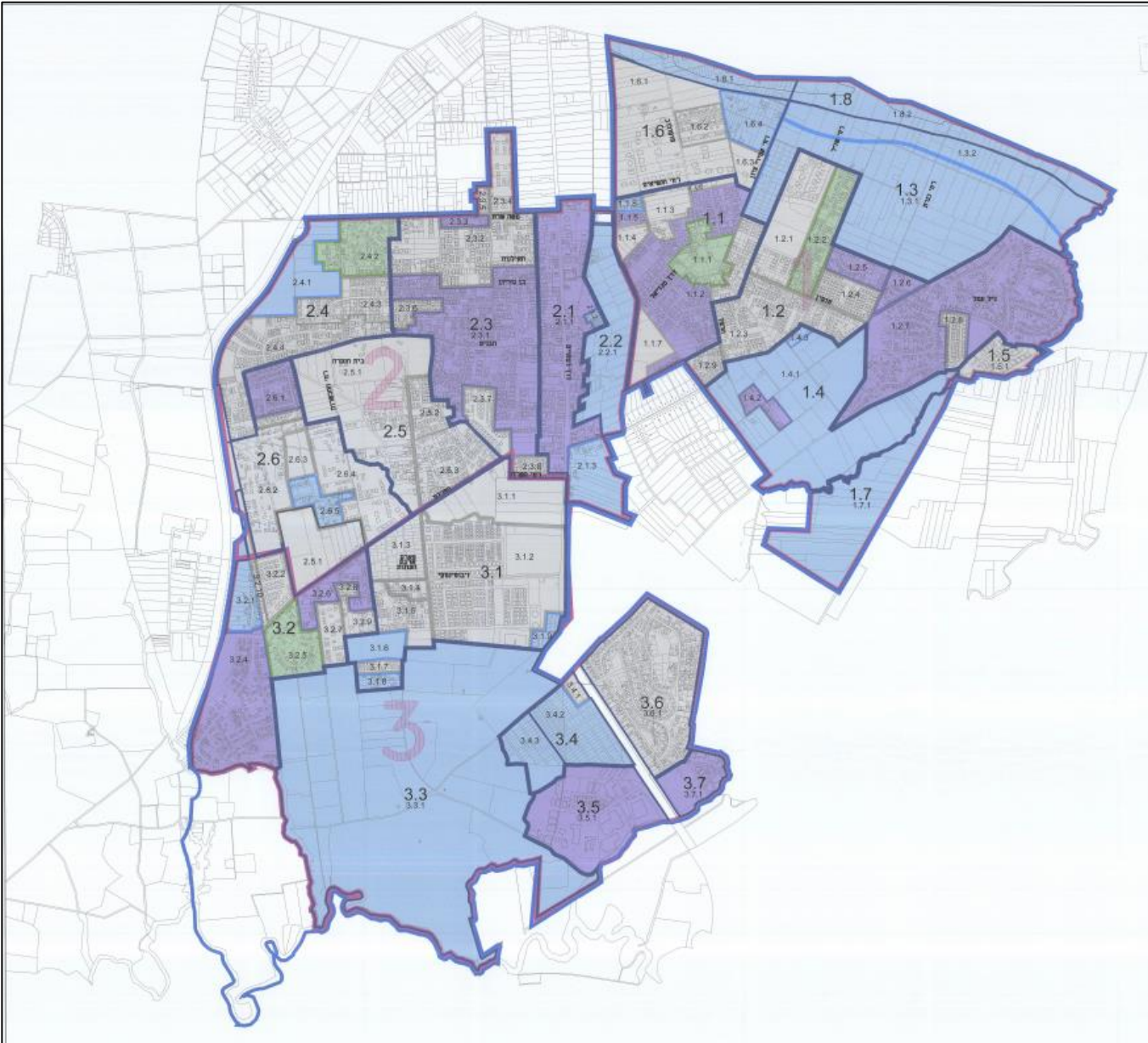
- תכנית מתאר כוללנית (תכנית המתאר) היא מסמך חוקי המתווה את מדיניות התכנון ארוכת הטווח בכל העיר.
- היא מתארת את האופן שבו תתפתח העיר בשנים הבאות, ומתייחסת למגוון ההיבטים של חיי האדם בעיר (מגורים, תעסוקה, תנועה, שטחים פתוחים, מסחר, מבני ציבור ועוד).
- התכנית אושרה במהלך השנה האחרונה

הגידול בעיר על פי תכנית המתאר



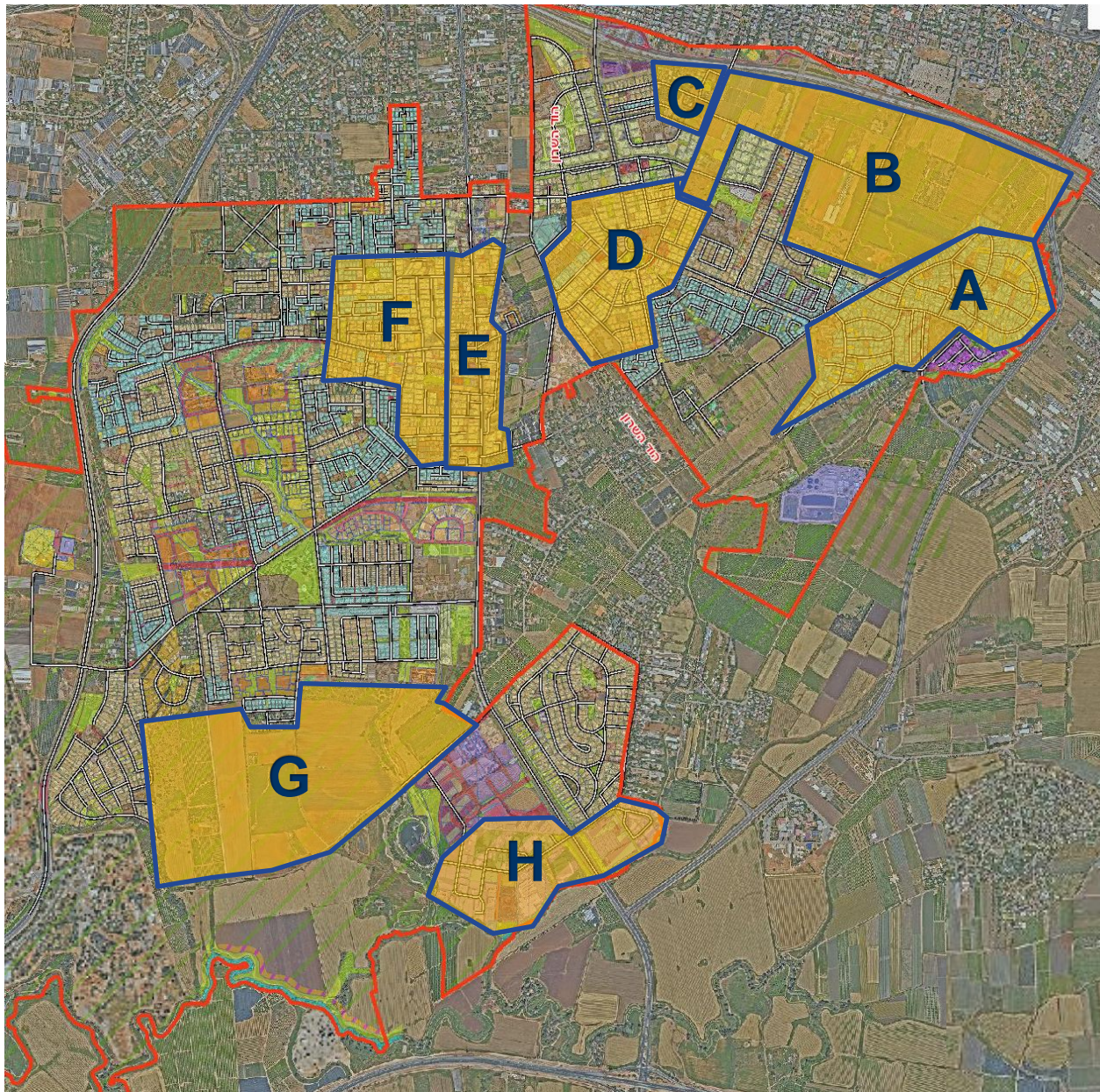
תכנית מתאר הר/2050

- תכנית מתאר קובעת מתחמים לתכנון
- "מסמכי מדיניות ותכניות אב" מייצרים מסגרת תכנונית כדי לספק לגורמי התכנון את הכלים הנדרשים לתכנון ברמת השכונה או המתחם הכולל.
- "תב"ע" (תכנית בניין עיר) קובעת את המסגרת התכנונית המפורטת והמשפטית ומתייחסת לנושאים כמו גובה המבנים, זכויות הבנייה וחלוקתן וכו'.
- "תכנית בינוי ופיתוח" הינה תכנית שקובעת את העמדת הבניינים ואת אופי הרחוב ולפיה ניתן להוציא היתרי בנייה.



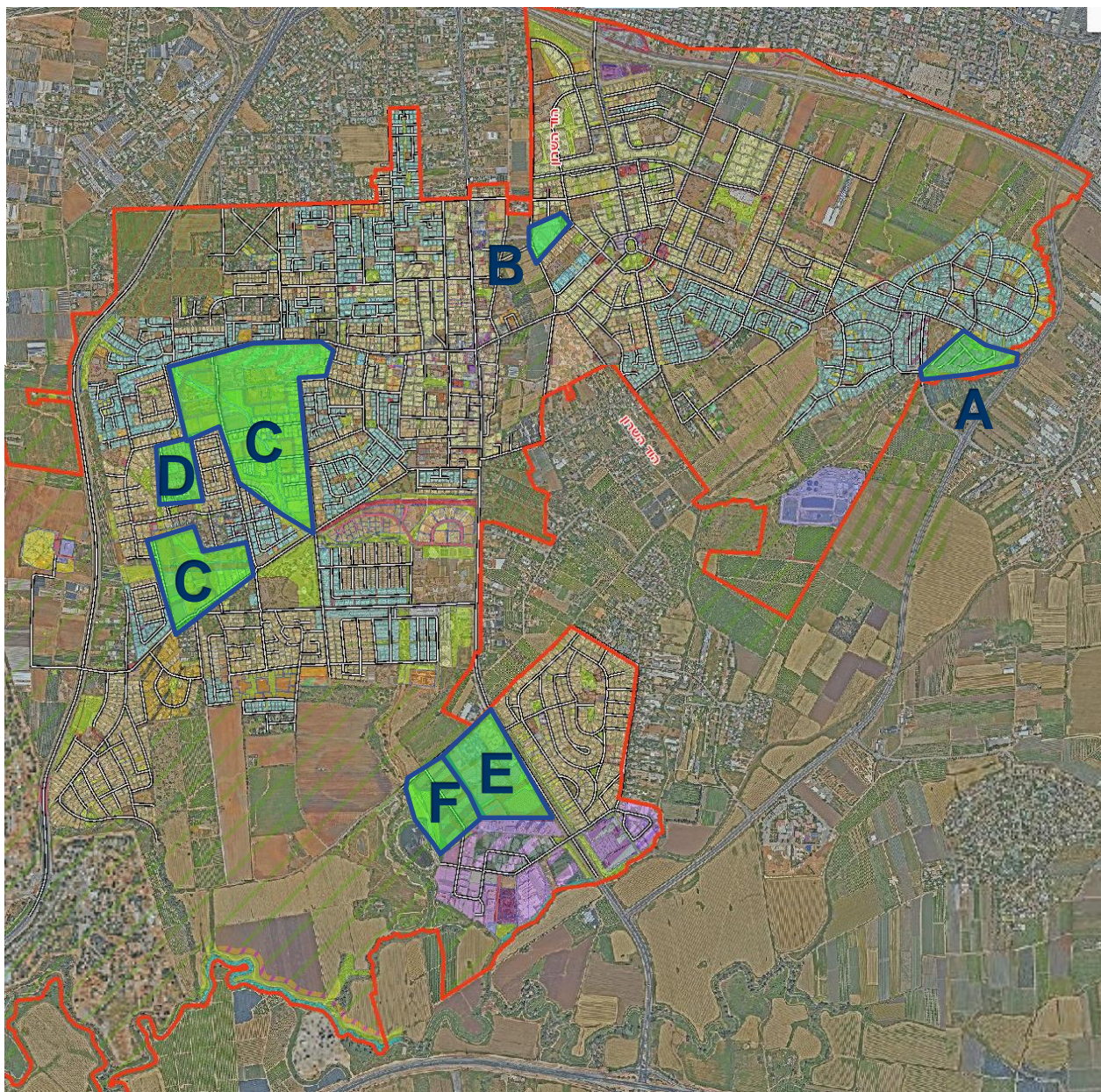
תכניות אב, מסמכי מדיניות ותב"עות:

- A. תב"ע התחדשות עירונית גיל עמל
- B. תב"ע מפורטת הר/1202
- C. תב"ע מפורטת הר/1206
- D. תכנית אב לשכונת מגדיאל
- E. מדיניות התחדשות מרכז העיר
- F. מדיניות התחדשות מתחם רמתיים
- G. תב"ע "נוף הירקון"
- H. אזור תעסוקה נווה נאמן



בינוי ופיתוח:

- .A. אזור תעסוקה גיל עמל
- .B. מתחם הר/600/10/ב
- .C. מתחם הר/1310/א
- .D. מתחם הר/1307
- .E. אזור תעסוקה הר/1400/2/א
- .F. מתחם "האגם"



אזור תעשייה נווה נאמן - תכנית אב הקובעת מדיניות להפיכת איזור התעשייה ל-ECOPARK:
פיתוח קונספט ECOPARK, ביסוס שלד כללי למתחמים והגדרת שימושים, הנחיות לפיתוח המרחב הציבורי תוך שימור ערכי קיימות ונוף, קביעת נפחי בינוי וגובה בינוי



שדרוג אזור התעשייה נווה נאמן בניהול החברה הכלכלית

הר/1400/2 א - הכנת תכנית בינוי ופיתוח לאיזור התעסוקה החדש בהיקף של 133,620 מ"ר עיקרי הכולל גם שטחי מסחר, שטח המיועד למבנה ציבור ושטח המיועד לחניה ציבורית.



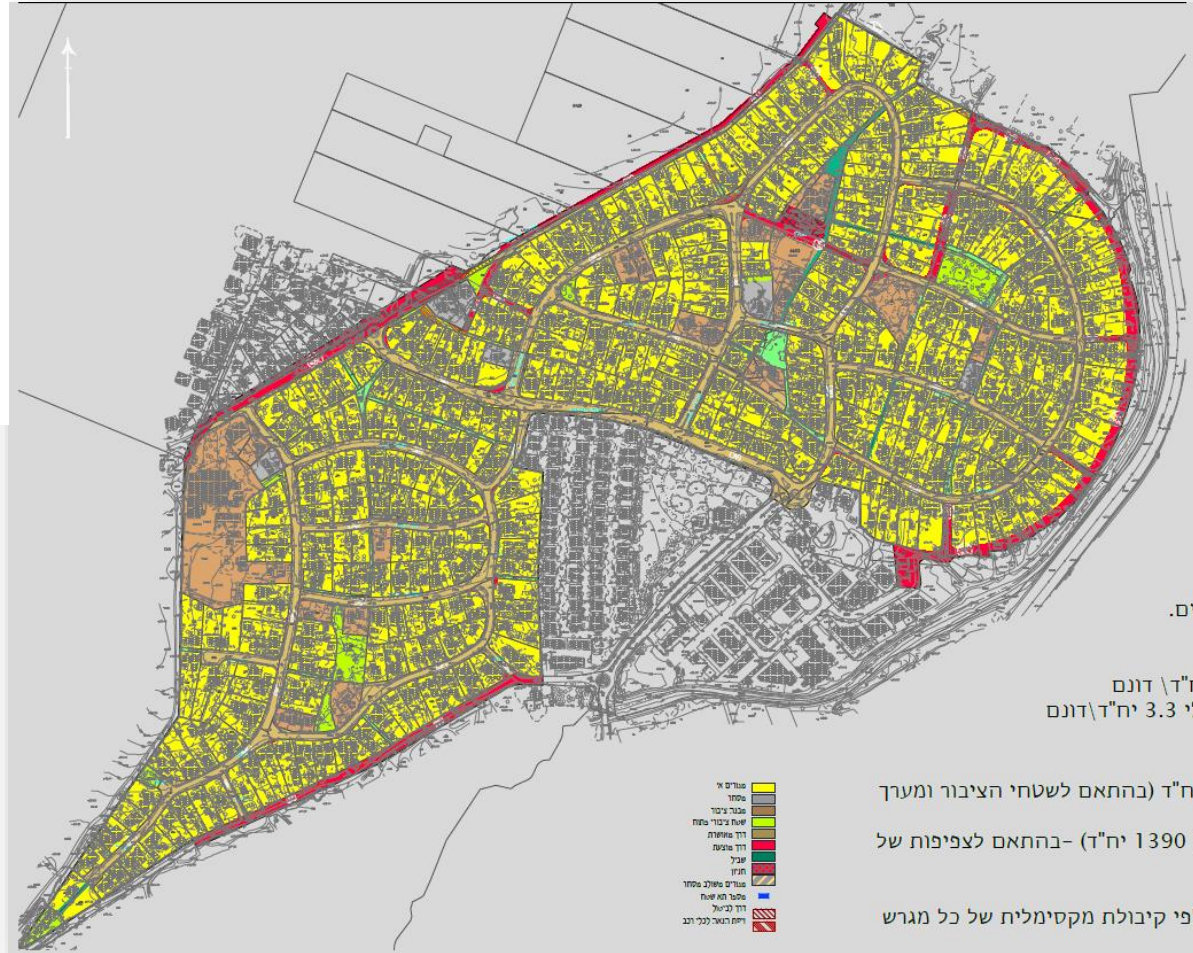
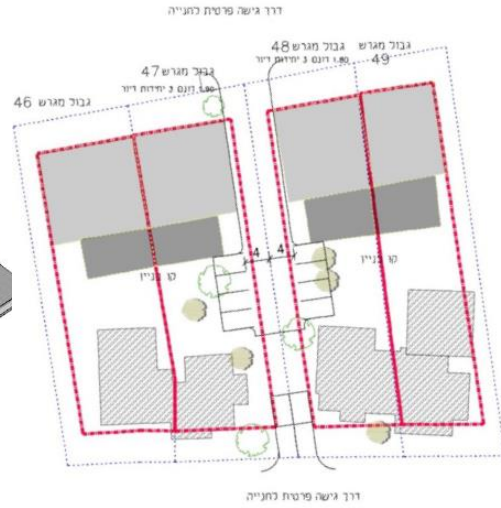
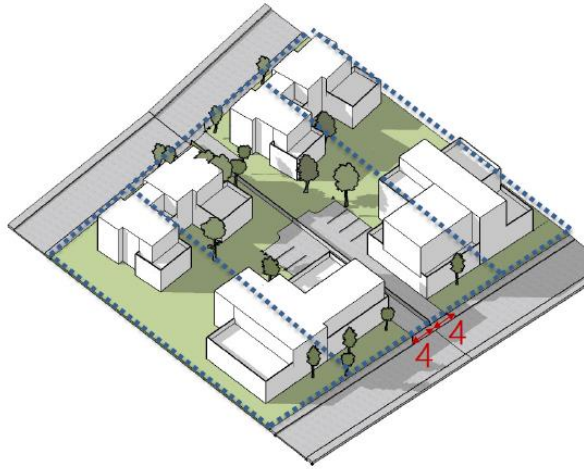
בינוי ופיתוח – מתחם הר/1400/2 א

הר/1202 - שינוי לתכנית המתארית הכולל תכנון של גריד הרחובות בשטחי המגורים, יצירת טיפולוגיות בינוי מגוונות, פארק ליניארי מצפון לדרום המלווה את השדרה המרכזית ופיזור מיטבי של מבני הציבור.



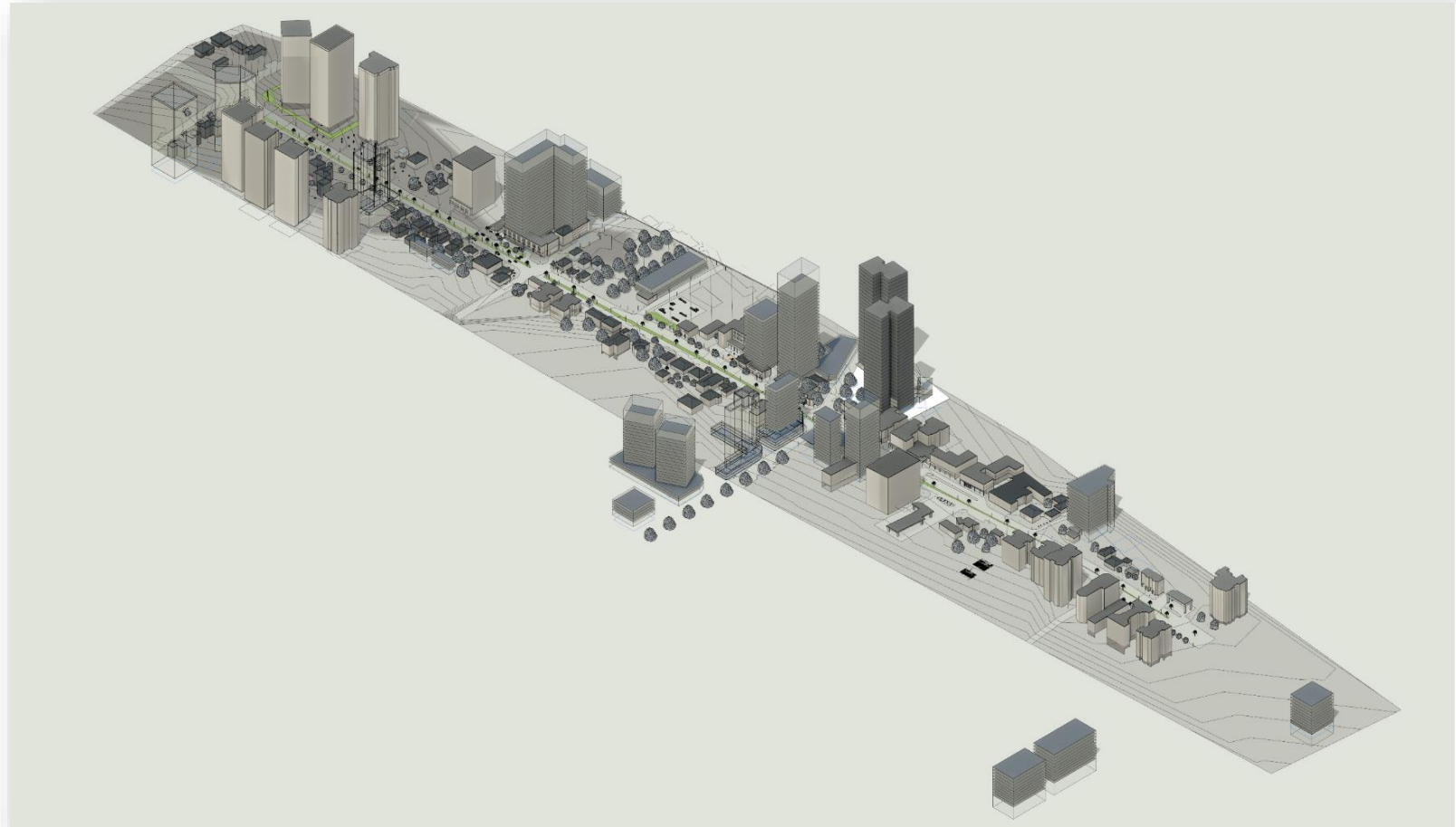
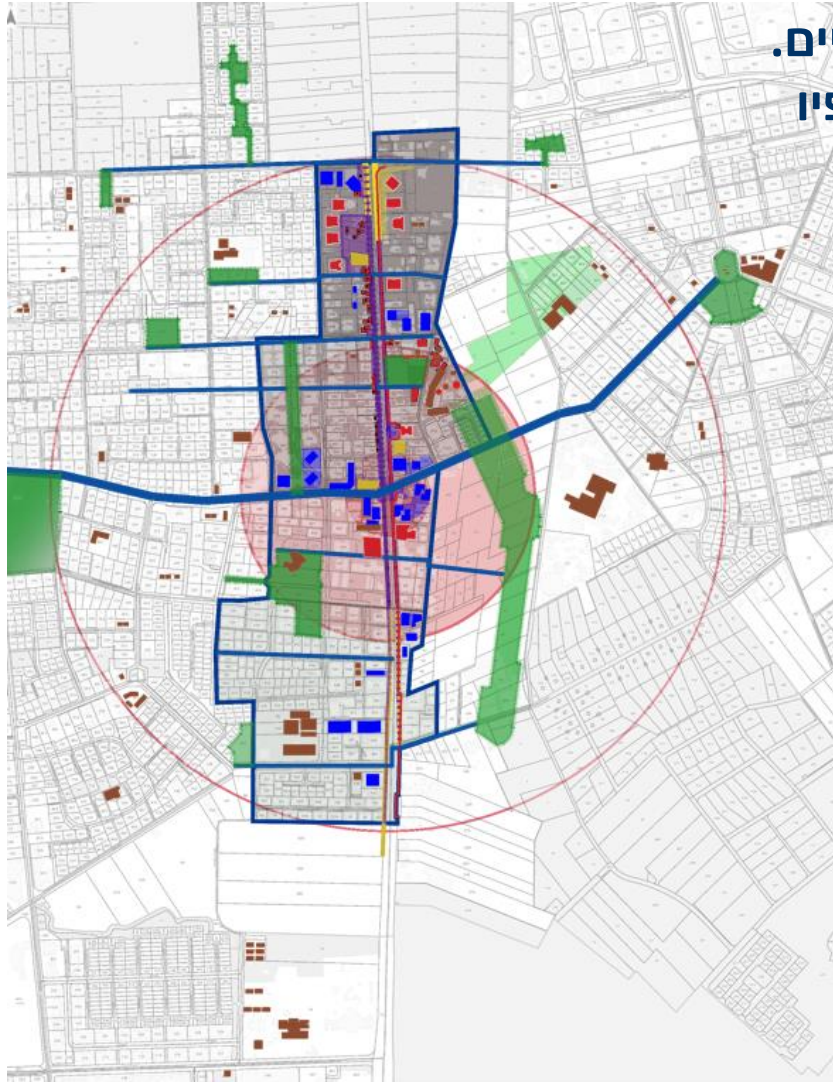
מתחם 1202/א

תב"ע להגדלת מס' יח"ד בשכונה ל-1390 והגדלת שטח הבנייה במגרשים הקיימים. התכנית משפרת את דרכי הגישה, מערך התנועה ומערך השבילים בשכונה ומוסיפה שטחי בנייה למגרשי ציבור ומסחר.



תב"ע להתחדשות עירונית בשכונת גיל עמל

התחדשות דרך רמתיים: יצירת רחוב עירוני מודרני תוסס, המשמר ומפתח איכויות עירוניות לצד עיבוי שימושים (מגורים, תעסוקה, מסחר, פנאי ובילוי) ומענה לצרכים עכשוויים ועתידיים. בחינת פרויקטים מוצעים במרכז העיר וגיבוש הנחיות לגבי אופן חיזוקם את המרכז ואופיו



מרכז העיר – תכנית אב ומסמך מדיניות

הליכתיות וחוויה עירונית: יצירת רצף שבילים להולכי רגל ומרחבים פתוחים במרכז העיר



שינוי תכנון מתחם בית הנערה לצורך שינוי ייעוד שטח המגורים במתחם לשטח משולב של שטחים פתוחים ומבני ציבור



תב"ע במתחם בית הנערה

שינוי תכנון מתחם בית הנערה לצורך שינוי ייעוד שטח המגורים במתחם לשטח משולב של שטחים פתוחים ומבני ציבור



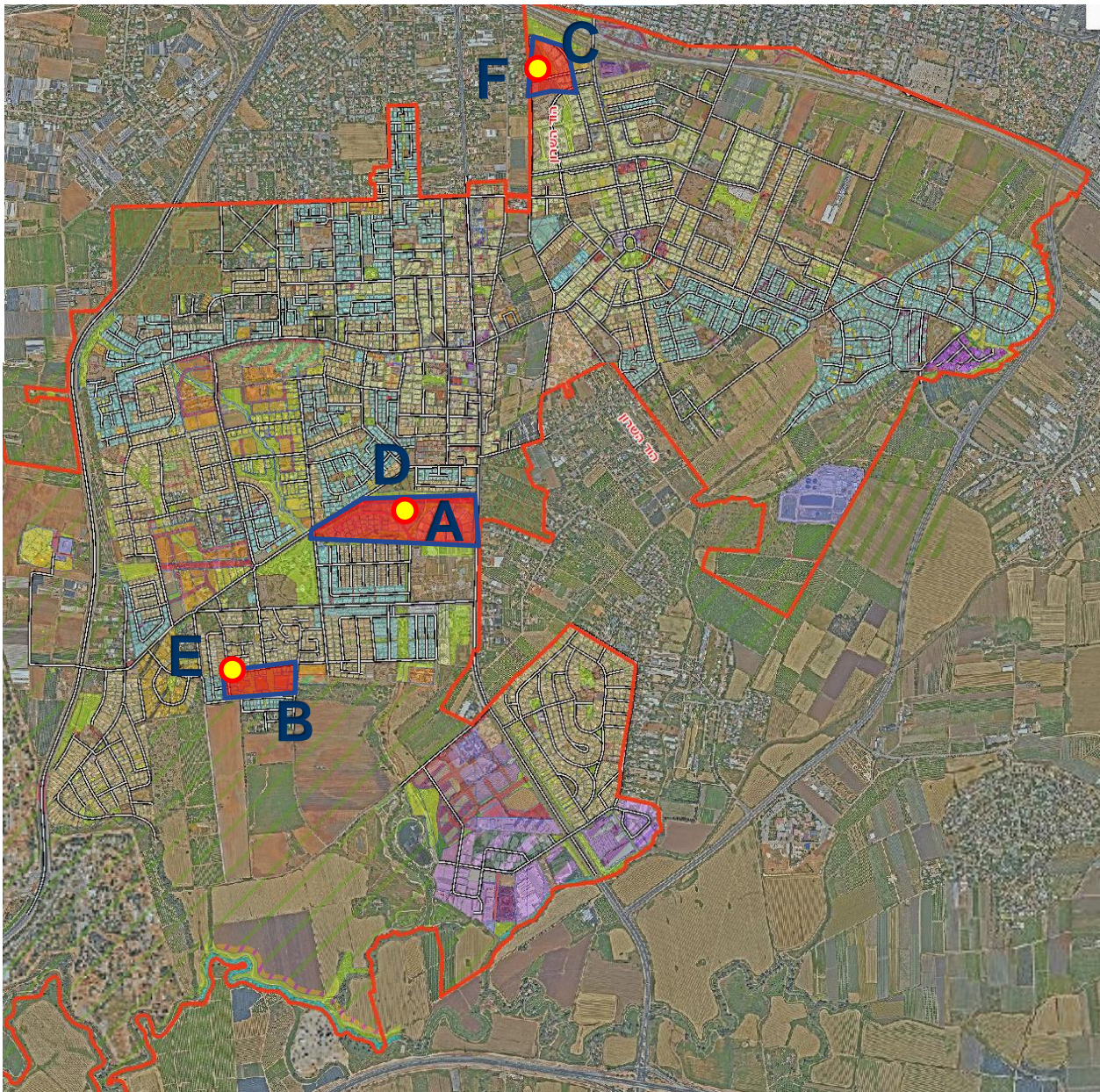
תב"ע במתחם בית הנערה



שינוי תכנון מתחם בית הנערה לצורך שינוי ייעוד שטח המגורים במתחם לשטח משולב של שטחים פתוחים ומבני ציבור



תב"ע במתחם בית הנערה



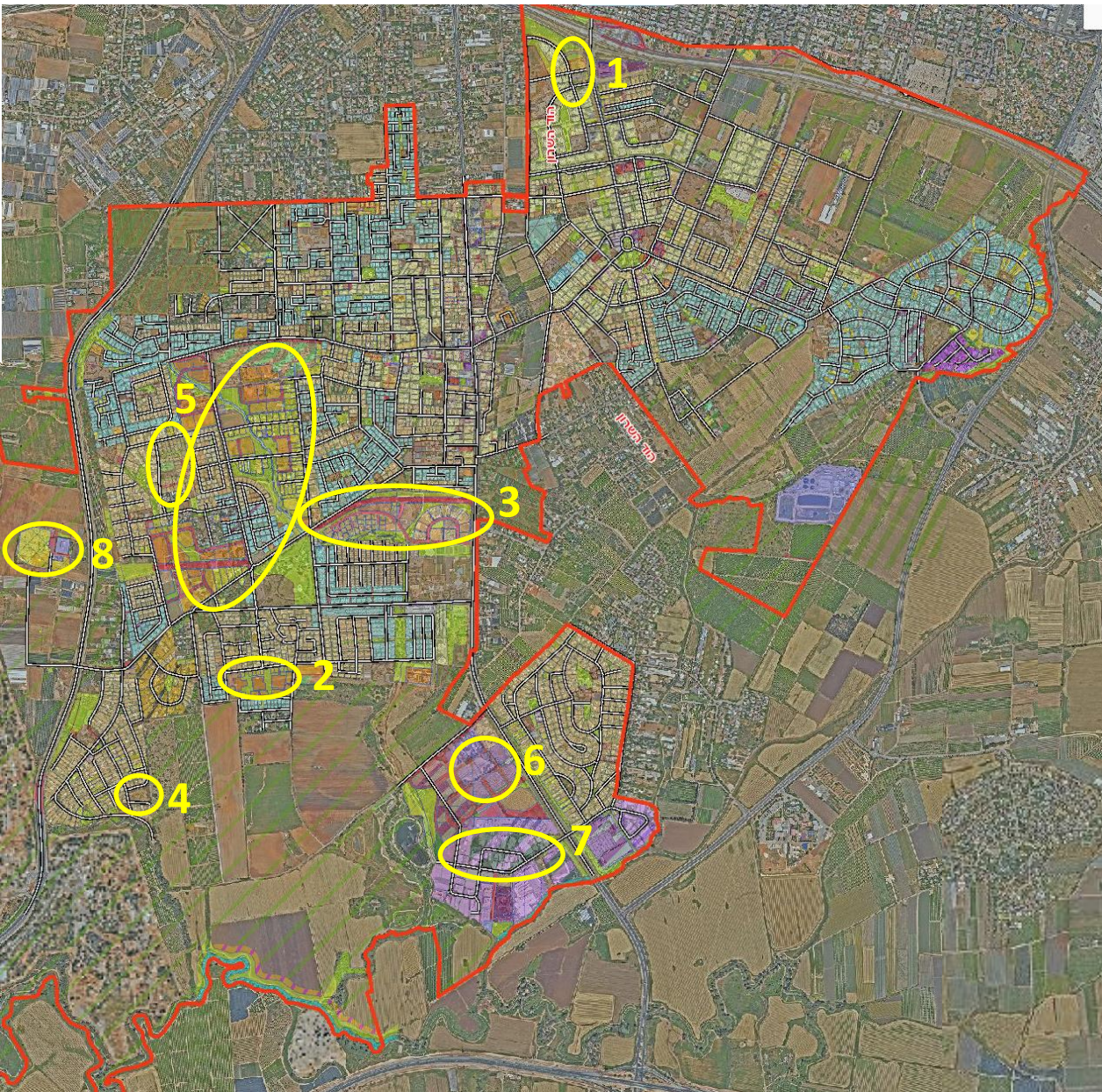
שכונות שעומדות בפני אכלוס:

- A. ציר החינוך – מתחם 1302
- B. מתחם המייסדים
- C. מתחם 1201

מבני ציבור בשכונות שעומדות בפני אכלוס:

- D. ציר החינוך – מתחם 1302
 - אשכול גני ילדים
 - בית ספר יסודי
 - בית ספר לחינוך מיוחד
- E. מתחם המייסדים
 - גני ילדים
- F. מתחם 1201
 - גני ילדים
 - חטיבת ביניים
 - אולם ספורט





תשתיות ותחבורה :

1. השלמות פיתוח במתחם 1200
2. פיתוח רחובות במתחם המייסדים
3. פיתוח רחובות שכונת ציר החינוך 1302
4. פיתוח רחובות צה"ל ואלוף הנצחון בנווה הדר
5. פריצת דרכים במתחמים 1310 ו-1307
6. פריצת דרכים במתחם התעסוקה הר/1400
7. שדרוג רחובות החרש, המסגר והנגר בנווה נאמן
8. המשך הרחבת בית העלמין

כלל עירוני:

1. עדכון תכנית אב עירונית לניקוז
2. שבילי אופניים ברחובות העיר
3. שדרוג מערכות ניקוז
4. ריבודי כבישים
5. שדרוג תאורת רחובות

סלילת דרך חדשה (רח' הפרדס החדש) כולל קיר אקוסטי, מעבר מנהרה ופיתוח שצ"פ צפוני



מתחם 1302

הסדרת קוי ביוב, מים וניקוז. פיתוח שצ"פים וריצוף מדרכות בהתאם לתכנית הפיתוח של המתחם



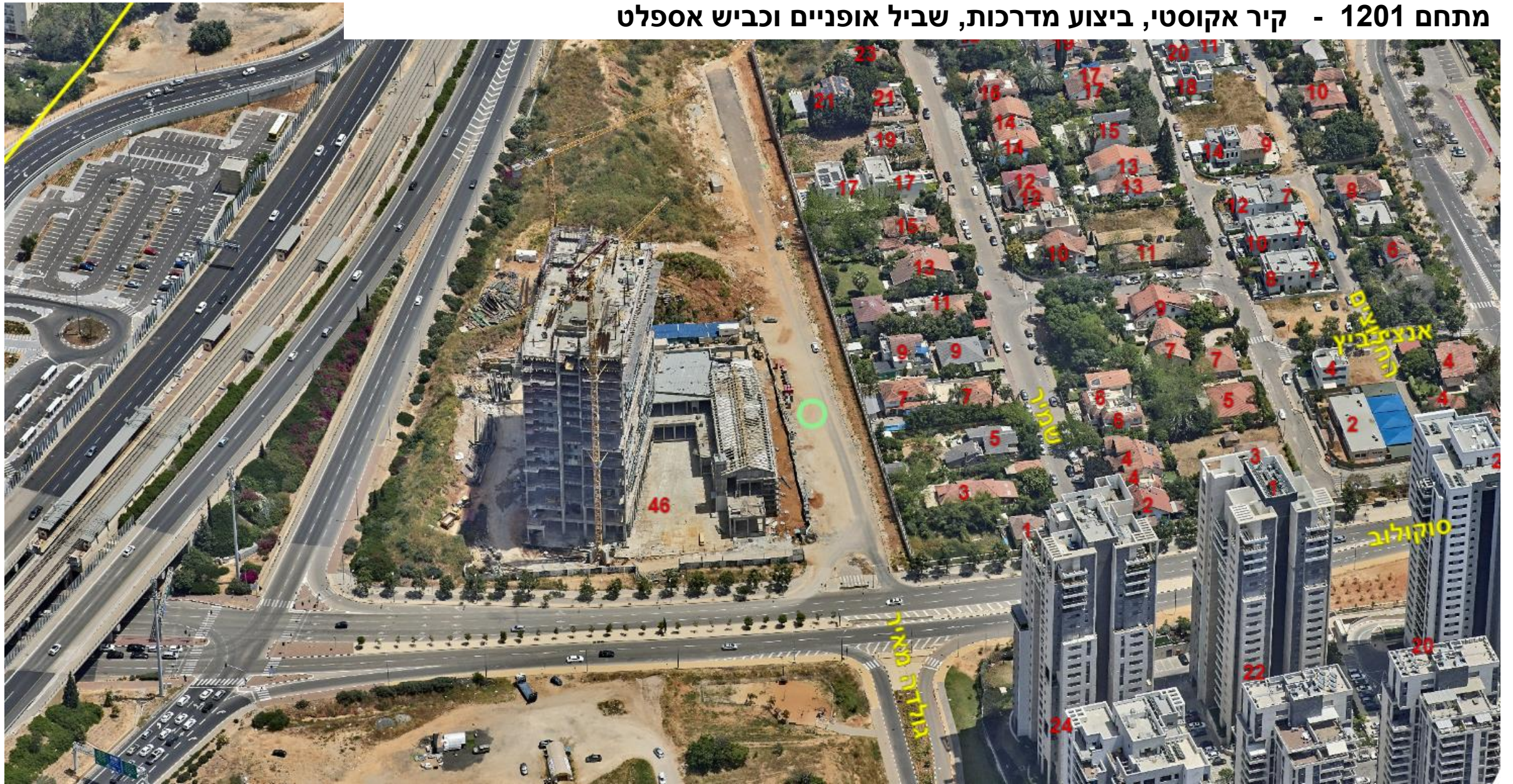
מתחם המייסדים

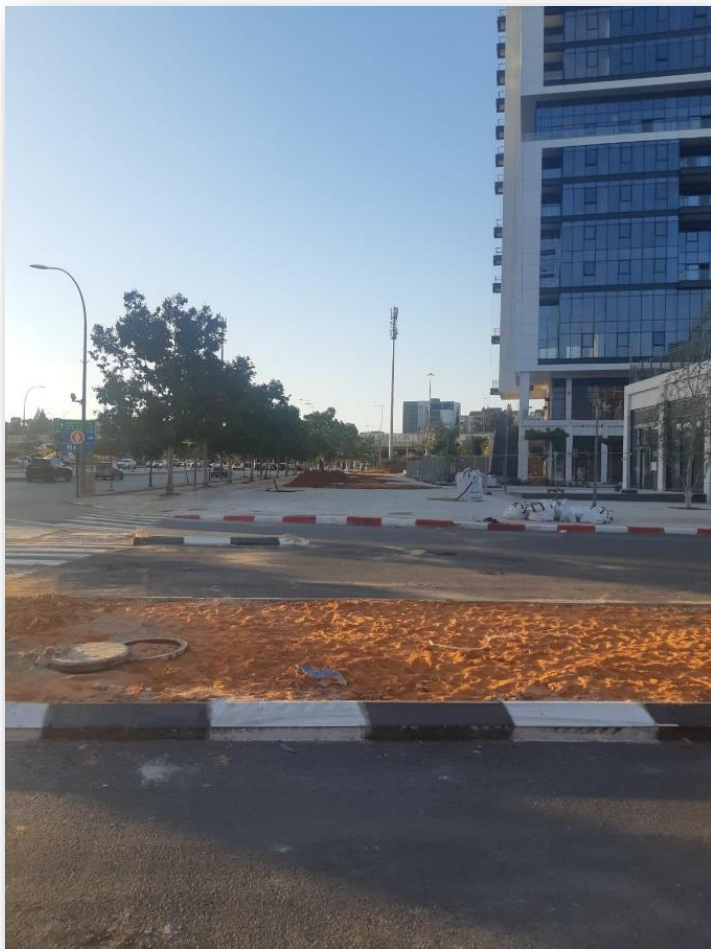
הרחבת בית העלמין (אורתודוכסי ואזרחי) באמצעות הוספת מבנים לקבורה בקומות וקבורת שדה.



בית עלמין אורתודוכסי - אזרחי

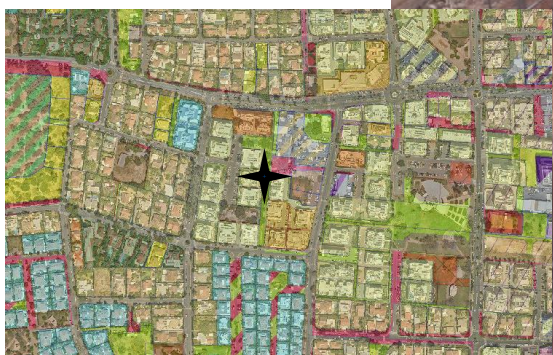
מתחם 1201 - קיר אקוסטי, ביצוע מדרכות, שביל אופניים וכביש אספלט





מתחם 1201 - קיר אקוסטי, ביצוע מדרכות, שביל אופניים וכביש אספלט

פיתוח השצ"פ שבין רחוב אנשי בראשית ורחוב הבנים, לרבות פיתוח נופי, מדרכות ותאורה



שצ"פ אנשי בראשית

ביצוע מדרכות וחידוש הפיתוח של פארק עתידים הגובל עם מרכז מסחרי



פארק עתידים

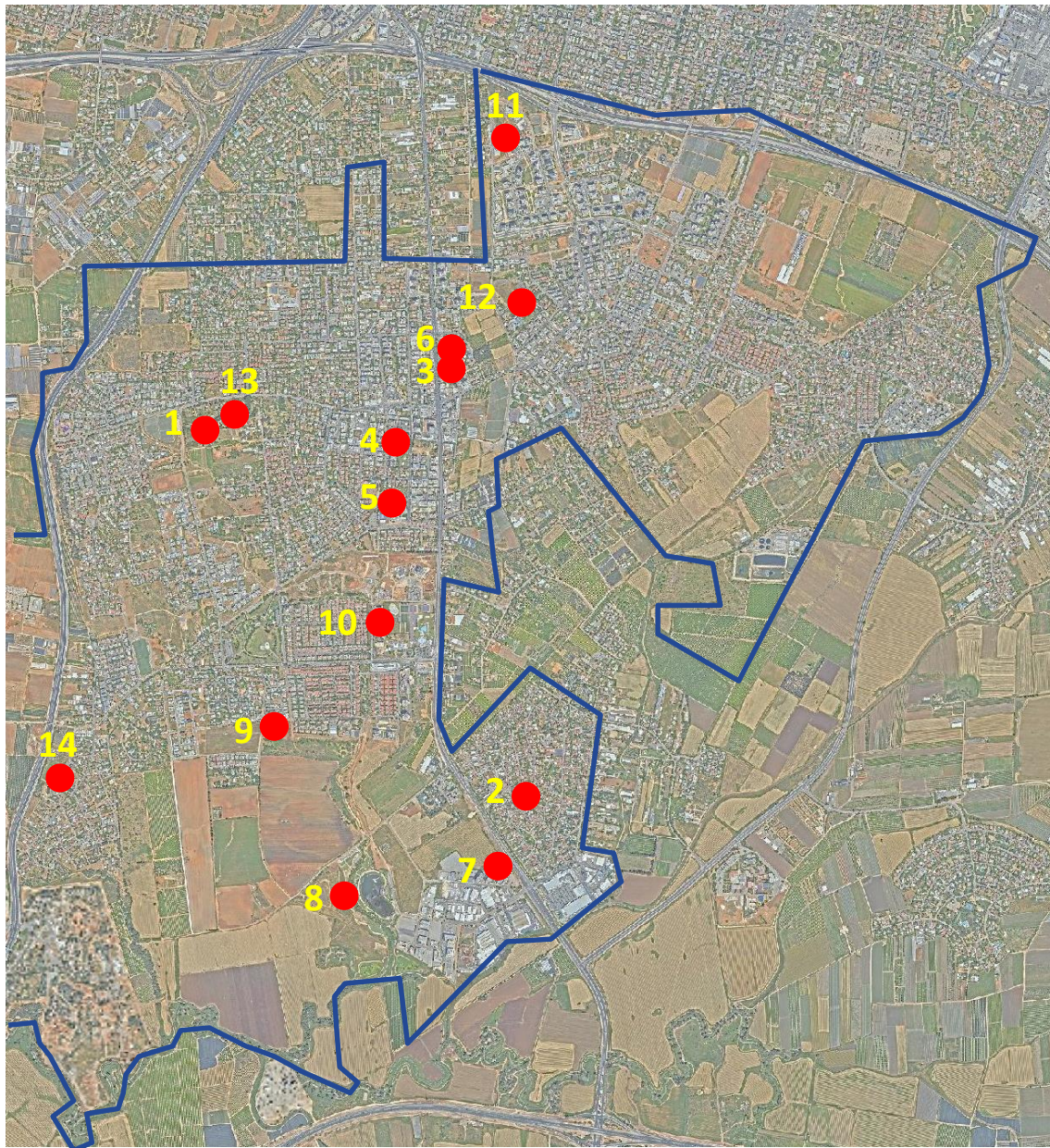
הוספת פתחים למעביר מים בדרך הים



מעביר מים בדרך הים - אחרי



מעביר מים בדרך הים - לפני

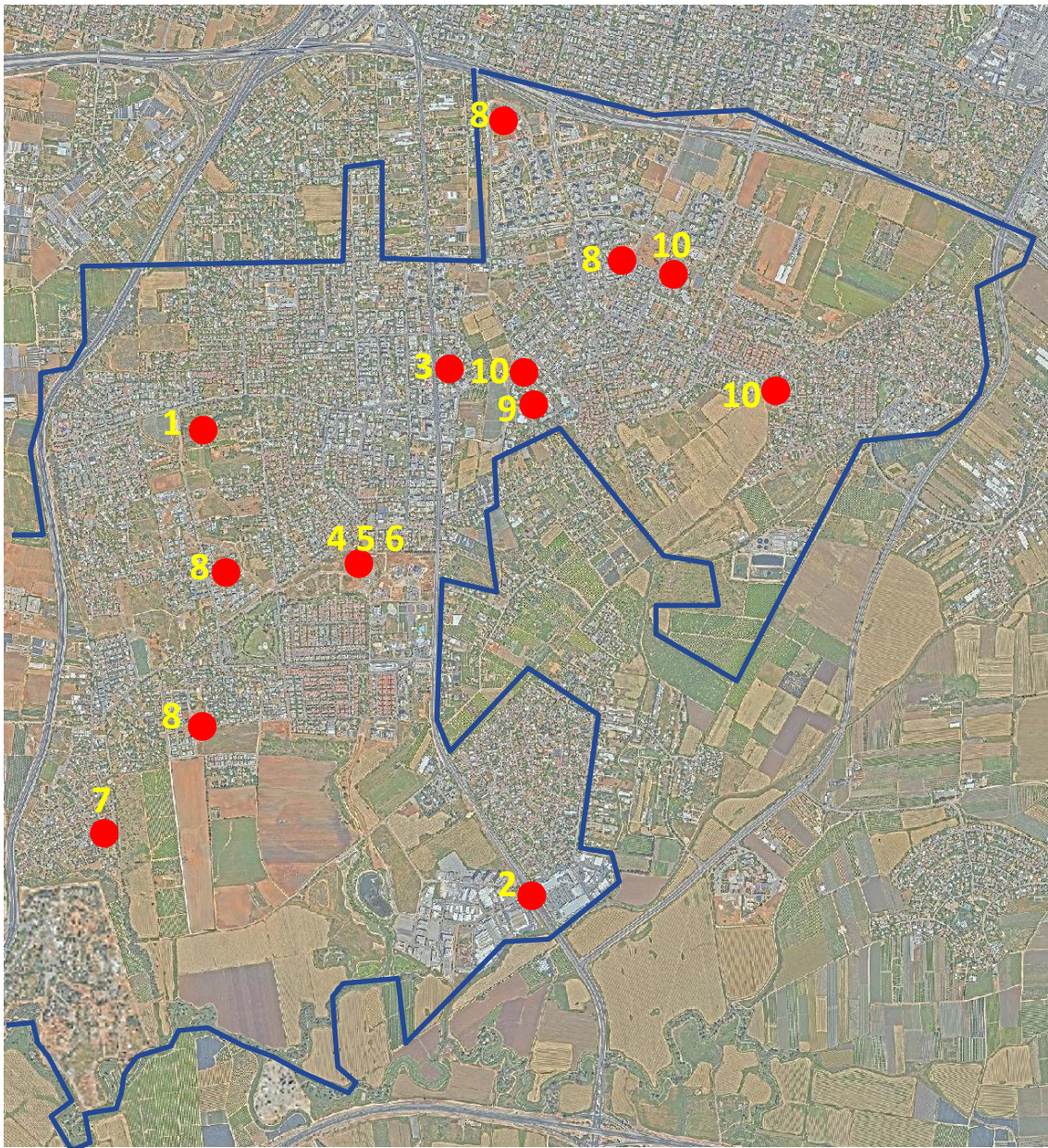


תכנון מבני ציבור:

1. שיפוץ ושימור מבנים בית הנערה
2. מבנה תרבות בנווה נאמן
3. מבנה עירוני עבור אגף רווחה, בטחון ומרכז הפעלה
4. מבנה חינוך והדרכה ברח' בני ברית
5. מרכז חינוך תומך ומרכז קהילתי טיפול ברח' השחר
6. קמפוס ציבורי במתחם הרשות בן-גמלא
7. תכנון מבנה עירייה והיכל תרבות במתחם הר/1400
8. תכנון נופי הר הזבל
9. בית עמותות רח' משושים

תכנון מוסדות חינוך וספורט:

10. חטיבת ביניים ליד תיכון הדרים 24 כיתות
11. חטיבת ביניים 1201 24 כיתות
12. בית ספר יסודי מורשת 24 כיתות
13. תכנון בית ספר דמוקרטי 24 כיתות
14. מגרש כדורגל נווה הדר



בינוי מבני ציבור:

1. שיפוץ חדר אוכל וכיתות בית הנערה
2. מבנה מנהלת עסקים א.ת. נווה נאמן
3. הסבת מבנה רווחה זמני ברח' הרשות

בינוי מוסדות חינוך וספורט:

4. בית ספר יסודי 1302 – 24 כיתות
5. אשכול גני ילדים 1302 – 6 גני ילדים
6. בית ספר חינוך מיוחד 1302
7. בית ספר אנתרופוסופי תמר – 24 כיתות
8. תכנון ובינוי 15 גני ילדים ברחוב המייסדים, מתחם 1200, מתחם אם הקבוצות ורח' אסירי ציון
9. שדרוג בריכת גלי רון
10. שיפוץ עומק בתי ספר הראשונים, תל"י, עתידים

בי"ס יסודי בן 24 כתות. שלב א' - 12 כתות ומנהלה



בניהול החברה הכלכלית

קריית חינוך במתחם 1302

בניית מבנה למנהלת תעסוקה בכניסה לאיזור התעסוקה נווה נאמן



בניהול החברה הכלכלית

מנהלת איזור תעסוקה

תכנון מבנה בהיקף של כ-4500 מ"ר בנייה עבור משרדי אגף הרווחה, משרדי עירייה, מרכז הפעלה ממוגן תת-קרקעי, בשטח התחום בין רח' הרשות לבין מועדון "הבאר" ומבנה מועצת עיר.



מבנה עירייה משולב- משרדי עירייה, אגף הרווחה ומרכז הפעלה



תכנון מבנה בהיקף של כ-4500 מ"ר בנייה עבור:

- 1. משרדי עירייה
- 2. משרדי אגף הרווחה
- 3. מרכז הפעלה ממוגן תת-קרקעי

מבנה עירייה משולב- אגף הרווחה, משרדי עירייה ומרכז הפעלה

שימור ושדרוג חדר האוכל במתחם בית הנערה



שדרוג ושיפוץ בית הספר, לרבות שיפוץ כיתות אם, שדרוג חזיתות המבנה, פיתוח החצרות וכו'.



שיפוץ עומק בית ספר הראשונים

הקמת בית ספר אנתרופוסופי ל-24 כיתות אם הכולל אגף בית ספר יסודי ואגף בית ספר על יסודי, פיתוח חצרות.



קרית חינוך אנתרופוסופי – אלוף הנצחון

