



סקר מפגעים סביבתיים בהוד השרון אוגדן כרטיסי אתרים



הסקר נערך על ידי יחידת סקרי טבע עירוני בחברה להגנת הטבע בסיוע המשרד להגנת הסביבה

ינואר 2022



החברה להגנת הטבע

היחידה לטבע עירוני

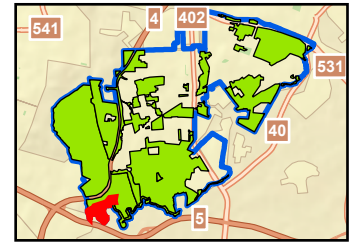
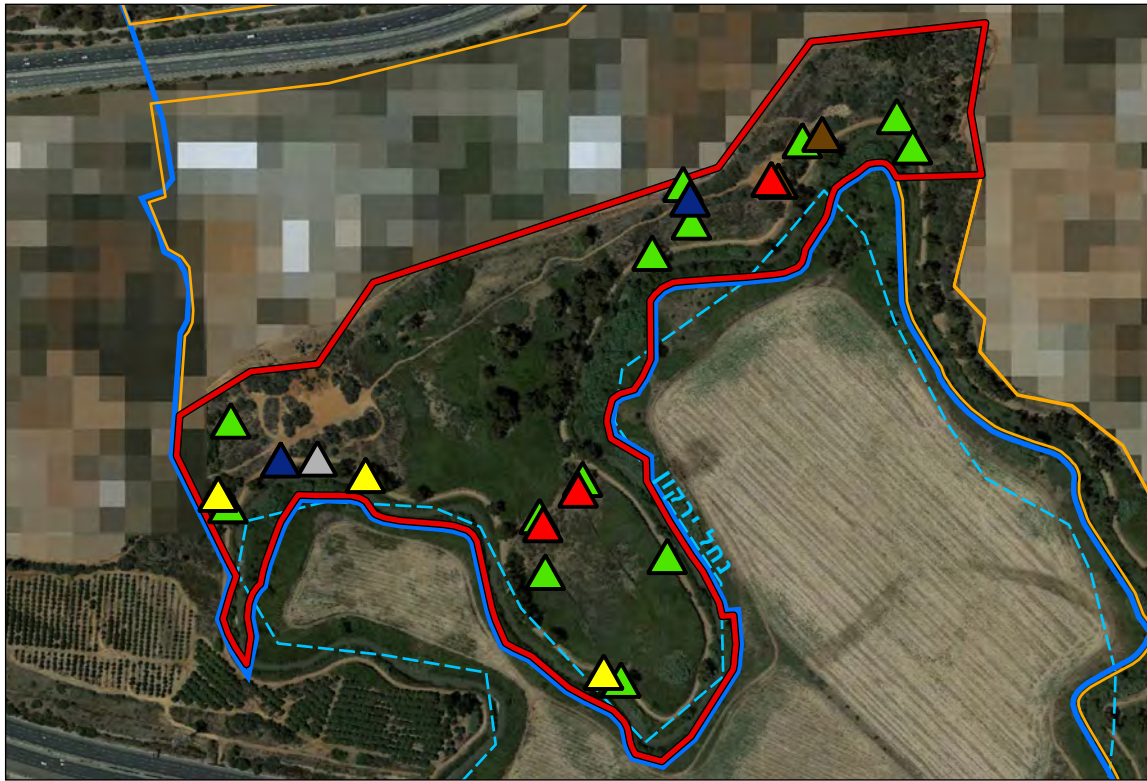
סקר מפגעים הוד השרון

עמוד	תוכן עניינים
2	תוכן עניינים
4	מפת התמצאות כללית
5	אתר מס' 3 – גבעות תע"ש
7	אתר מס' 4 – הירקון התיכון
9	אתר מס' 5 – נחל פרדס תחתון
11	אתר מס' 6 – דרום הוד השרון
13	אתר מס' 7 – גבעת הכלניות
15	אתר מס' 8 – מערב הוד השרון
17	אתר מס' 9 – כביש גהה צפון
19	אתר מס' 10 – חורשת בני החצב היקינטוניים
21	אתר מס' 11 – כביש גהה מזרח
23	אתר מס' 12 – בית הנערה
25	אתר מס' 13 – פארק ארבע העונות
27	אתר מס' 14 – רמת הדר צפון
29	אתר מס' 15 – גיל-עמל צפון
31	אתר מס' 16 – גיל-עמל דרום
33	אתר מס' 17 – בית קברות מגדיאל-מזרח
35	אתר מס' 18 – חורשת פסקל-אוסישקין
37	אתר מס' 19 – צפון מגדיאל
39	אתר מס' 20 – רמתיים מזרח
41	אתר מס' 22 – פאתי ירקונה
43	אתר מס' 23 – רמתיים דרום
45	אתר מס' 24 – נחל הדר תיכון
47	אתר מס' 25 – מורדי הגטאות
49	אתר מס' 26 – נחל קנה תחתון
51	אתר מס' 29 – דוכיפת-נחליאלי

עמוד	תוכן עניינים
53	אתר מס' 30 – צמרות הוד השרון
55	אתר מס' 31 – נחל הדס תיכון
57	אתר מס' 32 – מחלף אלישמע
59	אתר מס' 33 – חורשת רמת הדר
61	אתר מס' 34 – רחוב שבתאי
63	אתר מס' 35 – משעול הגפנים
65	אתר מס' 36 – רחוב הנשיאים
67	מפגעים מחוץ לאתרי טבע עירוני

סקר מפגעים - הוד השרון גבעות תע"ש

3 אתר מספר



- צמחייה פולשת 
- אחר 
- סחיפת קרקע 
- אזור מועד לשריפה 
- עודפי עפר/ דרדרת 
- פעילות מוטורית 



פעילות מוטורית



צמחיה פולשת שיטה כחלחלה



זיהום אור אפשרי



מוקד מדורה

סקר מפגעים - הוד השרון גבעות תע"ש

אתר מספר 3

תיאור כללי:

אזור גבעות חמרה מכוסה בשיחייה מפותחת עם מעבר הדרגתי לקרקעות סחף כבדות בקרבת הירקון. כתמי קרקע חולית ואזורי סבך עבקנה. בחלק המערבי גבעות המשמשות לרכבי שטח. בחלק המזרחי שטח מישורי.

מפגעים עיקריים בשטח האתר

פעילות מוטורית רחבה. שטחים רחבי היקף של שיטה כחלחלה וזרעים שלה בינות צמחית גדת הירקון.

מפגעי פסולת

תיאור כללי: לא נמצאו

היקף: לא רלוונטי

צמחייה פולשת

תיאור כללי: שלושים דונם של שיטה כחלחלה ומקבצי קיקיון.

מס' מוקדים: 13 היקף: שיטה כחלחלה בהיקף רחב

מפגעים נוספים

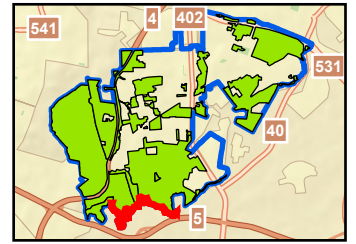
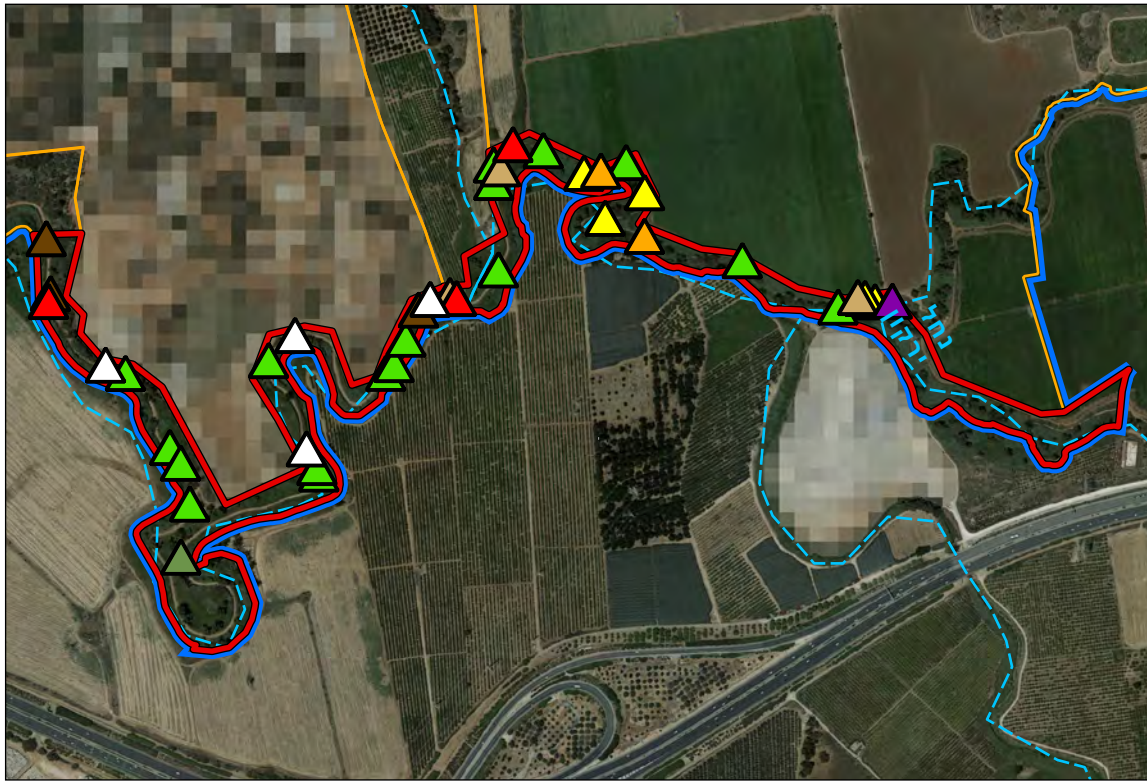
פעילות מוטורית ושחיקת הדרך.

המלצות

מניעת פעילות מוטורית: חסימת דרכי גישה לרכב, שילוט ייעודי והסברה. מיגור שטחי השיטה הכחלחלה: תכנית מוסדרת וארוכת טווח.

סקר מפגעים - הוד השרון הירקון התיכון

4 אתר מספר



- | | | | |
|-------------|---|--------------|---|
| אזור מועד | ▲ | צמחייה פולשת | ▲ |
| לשריפה | ▲ | אחר | ▲ |
| גרוטאות | ▲ | אשפה | ▲ |
| חישוף/יישור | ▲ | סחיפת קרקע | ▲ |
| קרקע | ▲ | פסולת חקלאית | ▲ |
| זיהום אור | ▲ | | |



זיהום אור אפשרי וצוואר בקבוק אקולוגי



צמחיה פולשת אמברוסיה מכנסת



סחיפת קרקע גדולת השביל לאורך הירקון



מוקד מדורה

סקר מפגעים - הוד השרון הירקון התיכון

אתר מספר 4

תיאור כללי:

מקטע נחל איתן ובו זרימת מי קולחין. בגדת הנחל חישת עבקנה ואיקליפטוסים ותיקים. דרך עפר לאורכו כחלק מתוואי שביל ישראל.

מפגעים עיקריים בשטח האתר

זיהום אור אפשרי מעמודי תאורה בגדר תע"ש, הצעה לצוואר בקבוק אקולוגי.

מפגעי פסולת

תיאור כללי: מוקדים נקודתיים של אשפת מטיילים ופסולת חקלאית.

היקף: מוקדים נקודתיים

צמחייה פולשת

תיאור כללי: מוקדים נקודתיים של זריעי שיטה כחלחלה, אמברוסיה, פרקינסוניה, כנפון ולנטנה.

מס' מוקדים: 17 **היקף:** מוקדים נקודתיים

מפגעים נוספים

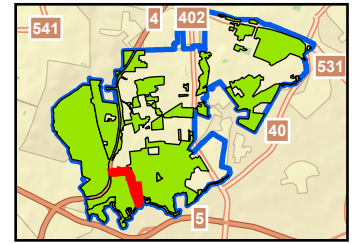
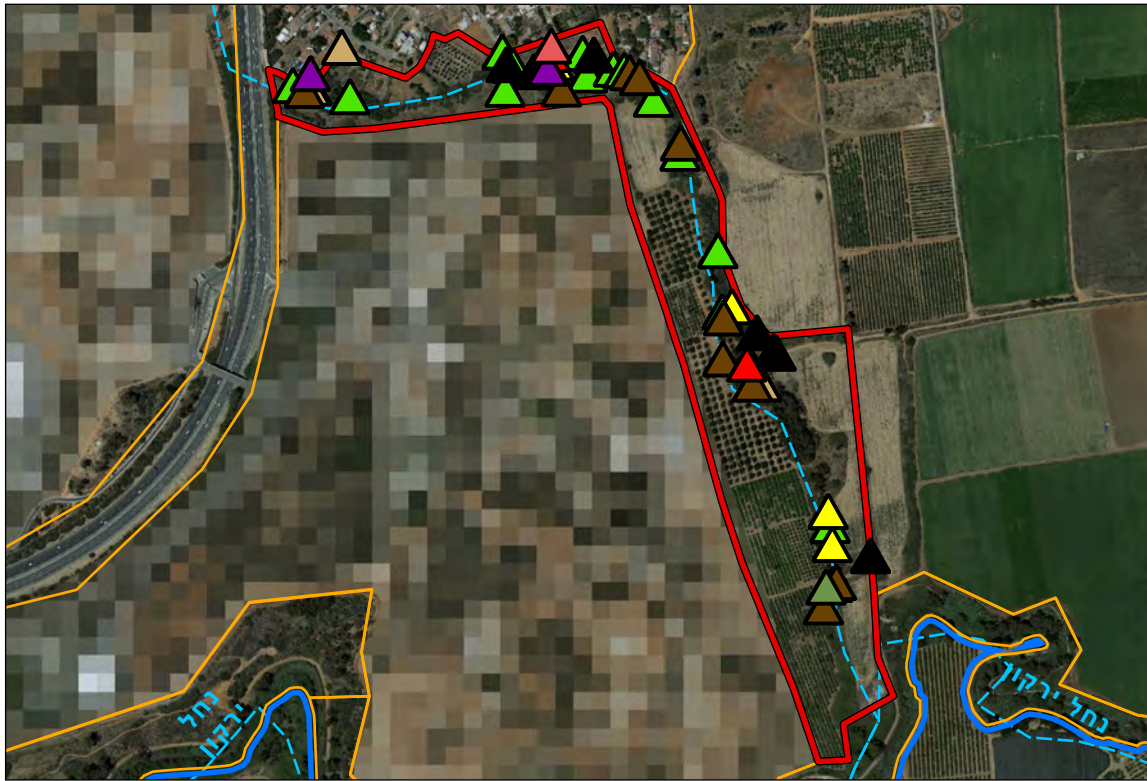
מוקדי מדורות, חישוף שולי הדרך מצמחיה, מבנה נעול עם פסולת חקלאית ואפשרות לזיהום מים, זיהום אור אפשרי מפנס תאורה בגדר תע"ש.

המלצות

מניעת קיטוע מסדרון אקולוגי וזיהום אור על ידי מניעת חסימת המעבר ותכנון גופי התאורה. מיגור מוקדי צמחיה פולשת. הסדרת מיכלים יעודיים סגורים לאשפה.

סקר מפגעים - הוד השרון נחל פרדס תחתון

5 אתר מספר



- | | | | |
|-----------------|---|--------|---|
| אזור מועד | ▲ | צמחייה | ▲ |
| לשריפה | ▲ | פולשת | ▲ |
| גרוטאות | ▲ | פסולת | ▲ |
| חישוף/
יישור | ▲ | בניין | ▲ |
| קרקע | ▲ | אחר | ▲ |
| אסבסט | ▲ | אשפה | ▲ |
| | | סחיפת | ▲ |
| | | קרקע | ▲ |



סחיפת קרקע נחל פרדס



צמחייה פולשת שיטה כחלחלה וקיקיון נחל



מפגע אסבסט



מבנה מסוכן וגרוטאות

סקר מפגעים - הוד השרון נחל פרדס תחתון

אתר מספר 5

תיאור כללי:

ערוץ נחל אכזב גובל בצפונו בשכונת נחל הדר ובהמשך בשטחים חקלאיים עד לירקון. נגיש מהשכונה, משביל ישראל ובשבילי עפר ממזרח.

מפגעים עיקריים בשטח האתר

צמחיה פולשת בנחל פרדס ובגדותיו. חסימת ערוץ הנחל מסחף. שטח נרחב של שיטה כחלחלה. הצעה להרחבת מסדרון אקולוגי וצוואר בקבוק.

מפגעי פסולת

תיאור כללי: מוקדי פסולת בניין בחלק הצפוני בצמוד לשכונה ובחורשת האיקליפטוס במרכז האתר. מוקד אסבסט בודד. מוקדי אשפה במרכז הנגיש למטיילים.

היקף: מוקדים נקודתיים

צמחייה פולשת

תיאור כללי: שיטה כחלחלה מכסה 16 דונם באזור הצפוני בין הנחל למתחם תעש. זריעים ומוקדים לאורך הנחל וגדותיו.

מס' מוקדים: 17 **היקף:** מוקדים בהיקף בינוני ורחב

מפגעים נוספים

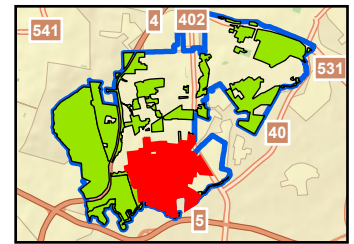
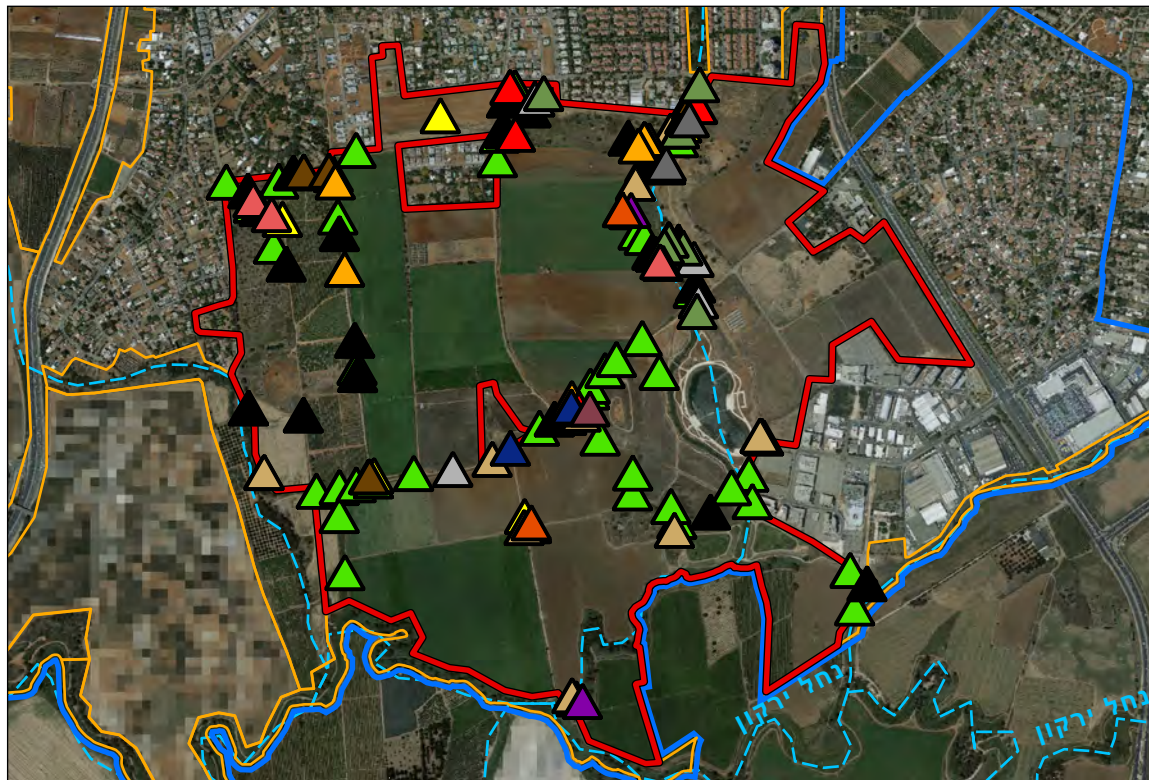
סחיפת קרקע לאורך הנחל. איבוד הנטיב המקורי. סחף קרקע מהמטעים המעובדים בסמיכות. "זולות" מאולתרות בנויות על עצים וביניהם.

המלצות

מניעת סחיפת קרקע על ידי השהיית נגר, מיתון הזרימה וייצוב גדות על ידי צמחייה. שמירת מסדרון אקולוגי מוצע לאורך הנחל ותחזוקה שוטפת של מעבר המים מתחת לכביש.

סקר מפגעים - הוד השרון דרום הוד השרון

6 אתר מספר



עודפי עפר/ דדרת	▲	צמחייה פולשת	▲
חישוף/ יישור	▲	פסולת בניין	▲
קרקע אסבסט	▲	אחר	▲
פעילות מוטורית	▲	אשפה	▲
ביוב פתוח	▲	סחיפה	▲
פחים	▲	קרקע פסולת	▲
פתוחים	▲	חקלאית	▲
פסולת מסוכנת	▲	אזור מועד לשריפה	▲
		גרטאות	▲



סחיפה ויישור קרקע נחל הדר



צמחייה פולשת כנפון זהוב



פסולת בניין



ביוב פתוח נחל הדר

סקר מפגעים - הוד השרון דרום הוד השרון

אתר מספר 6

תיאור כללי:

שטח מישורי הכולל את הפארק האקולוגי, אפיק נחל הדר, שטחים חקלאיים נרחבים, פרדסים נטושים ו-3 גבעות : גבעת המזבלה, תל קנה והכלניות. גובל בירקון ובנחל פרדס.

מפגעים עיקריים בשטח האתר

סחיפה ויישור קרקע בגדות נחל הדר בחלקו הצפוני. מוקדים רבים של פסולת בניין. שטח נטוש מדרום לרמת מנחם המשמש להשלכת פסולת.

מפגעי פסולת

תיאור כללי: עשרים ושניים מוקדי פסולת בניין בעיקר בשולי נחל הדר, מדרום לרמות מנשה ובשולי דרכי העפר. 4 מוקדי אסבסט. 11 מוקדי אשפה ומבני עץ מאולתרים על עצים.

היקף: מוקדים רבים בהיקפים שונים

צמחייה פולשת

תיאור כללי: בשולי דרכי עפר, שולי שדות וגדות נחל הדר בחלקו הצפוני. בעיקר קיקיון מצוי וכנפון זהוב.

מס' מוקדים: 46 **היקף:** בעיקר בהיקף בינוני על פני עשרות מטרים

מפגעים נוספים

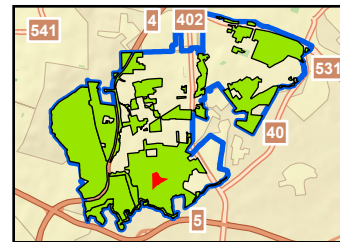
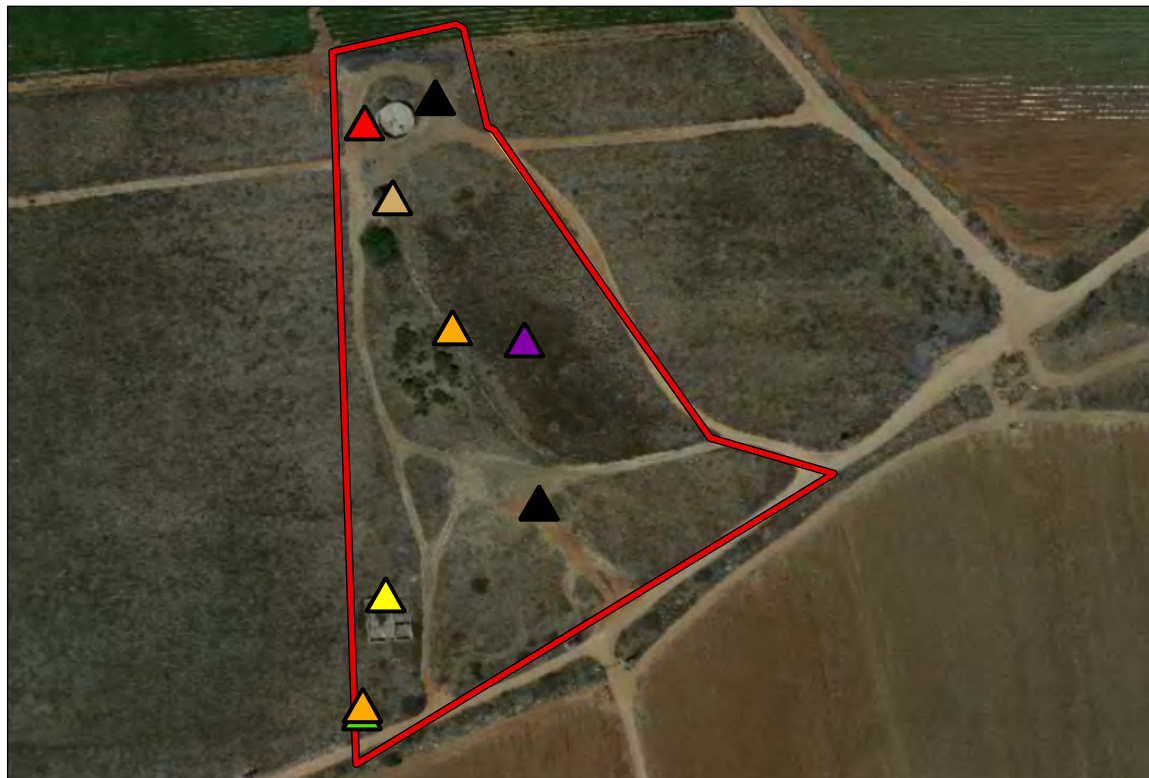
סחיפת קרקע ויישור קרקע בגדות נחל הדר. מוקדי מדורות ו"זולות" מאולתרות, מקורות ביוב בנחל הדר, מבנים נטושים מסוכנים.

המלצות

מניעת סחיפת קרקע בגדות נחל הדר על ידי ייצוב הגדות בעזרת צמחייה ומיתון הזרימה. חסימת גישה לאתרים על מנת למנוע השלכת פסולת בניין לצד הסברה ואכיפה. פינוי הפסולת לאתרים מוסדרים.

סקר מפגעים - הוד השרון גבעת הכלניות

7 אתר מספר



- צמחייה פולשת 
- פסולת בניין 
- אחר 
- אשפה 
- פסולת חקלאית 
- אזור מועד לשריפה 
- גרטאות 



מוקד שריפת פסולת מסוכנת



אשפה



מבנה נטוש



מוקד מדורה ופסולת מסוכנת

סקר מפגעים - הוד השרון גבעת הכלניות

אתר מספר 7

תיאור כללי:

גבעה חמרה המתנשאת לגובה כמה מטרים מסביבתה. בחורף ריכוז מרשים של כלניות. נגישה לרכבים מדרך הים. מוקפת שטחים חקלאיים.

מפגעים עיקריים בשטח האתר

פעילות מוטורית ואשפה.

מפגעי פסולת

תיאור כללי: מוקדי פסולת בנין, פסולת חקלאית ואשפה פזורה על הגבעה וסביבה ומוקדי שרפת פסולת מתכת. מבנה נטוש והרוס עם ברזלים חלודים.

היקף: מוקדים נקודתיים

צמחייה פולשת

תיאור כללי: זרעי קיקיון מצוי ולנטנה ססגונית.

מס' מוקדים: 1 **היקף:** נקודתי

מפגעים נוספים

מספר שבילי פעילות מוטורית העולים לגבעה. מוקדי מדורות על הדרך ועל הגבעה למטרת שריפת פסולת ובילוי.

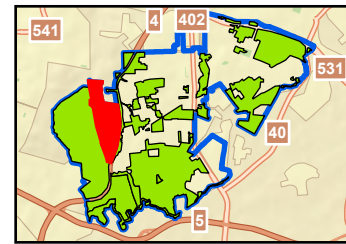
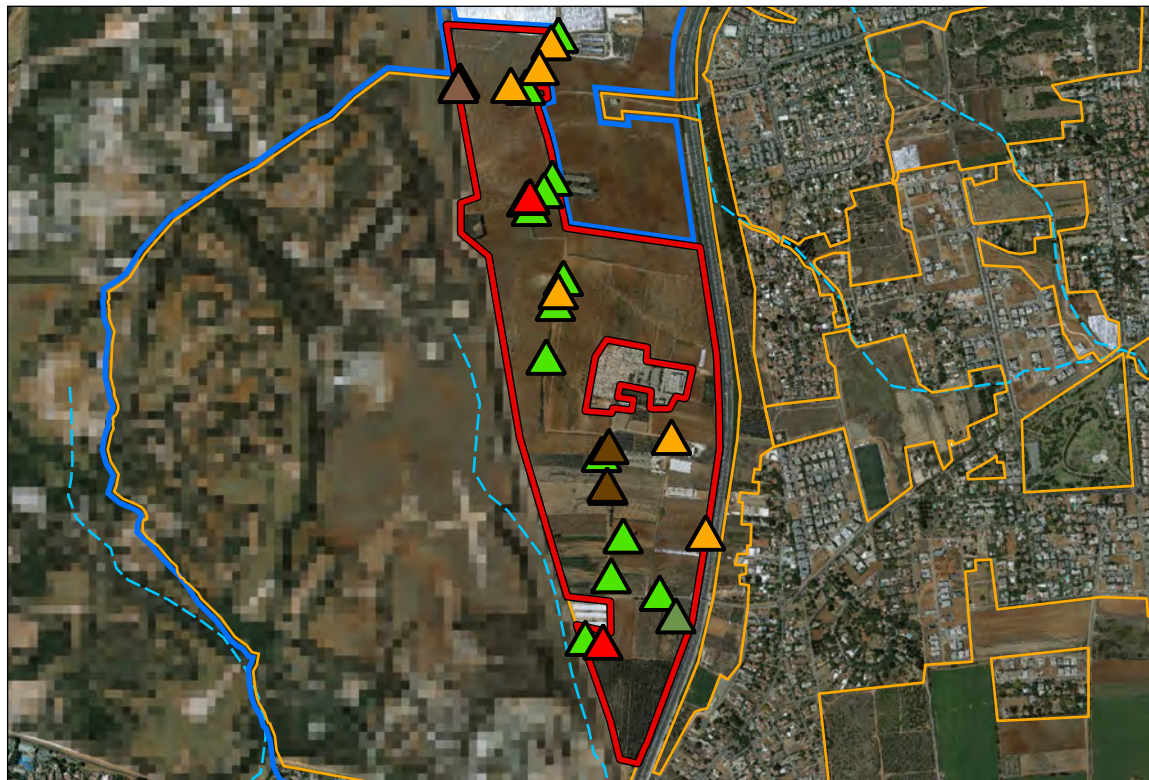
המלצות

מניעת פעילות מוטורית: חסימת דרכי גישה לרכב, שילוט ייעודי והסברה. מניעת השלכת אשפה ומוקדי מדורות על ידי מתקנים ייעודיים להדלקת אש ולאשפה ושילוט מתאים. פירוק של מבנה נטוש או שיפוצו ושימורו.

סקר מפגעים - הוד השרון

מערב הוד השרון

8 אתר מספר



- | | | | |
|---|---|--------------|---|
| אזור מועד לשריפה / חישוב / יישוב / קרקע | ▲ | צמחייה פולשת | ▲ |
| זיהום אור | ▲ | סחיפת קרקע | ▲ |
| גדר | ▲ | פסולת חקלאית | ▲ |



סחיפת קרקע



צמחייה פולשת כנפון זהוב



פסולת חקלאית



אשפה ומוקד שריפה

סקר מפגעים - הוד השרון מערב הוד השרון

אתר מספר 8

תיאור כללי:

שטח חקלאי נרחב ממערב לכביש 4. אזור גבעי מתון. נגיש בגשר מעל כביש 4. דרכי עפר חוצות בין השדות. גובל במתחם תעש.

מפגעים עיקריים בשטח האתר

צמחיה פולשת בעיקר שיטה כחלחלה וכנפון זהוב ופסולת חקלאית.

מפגעי פסולת

תיאור כללי: מוקדים בהיקף בינוני בדרכים בין השדות של פסולת חקלאיות: נילונים, צנרת פלסטיק, גזם, מוקד בודד של פסולת בנין.

היקף: מוקדים בהיקף בינוני

צמחיה פולשת

תיאור כללי: מקבצים רחבי היקף של שיטה כחלחלה, כנפון זהוב וקיקיון מצוי לאורך שולי הדרכים, השדות וגדר תע"ש, כנפון זהוב מכסה שטחים בתוך השדות.

מס' מוקדים: 16 **היקף:** היקף רחב

מפגעים נוספים

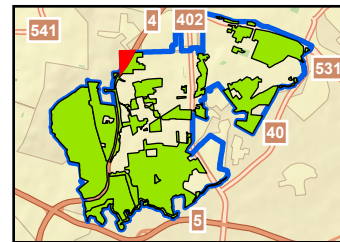
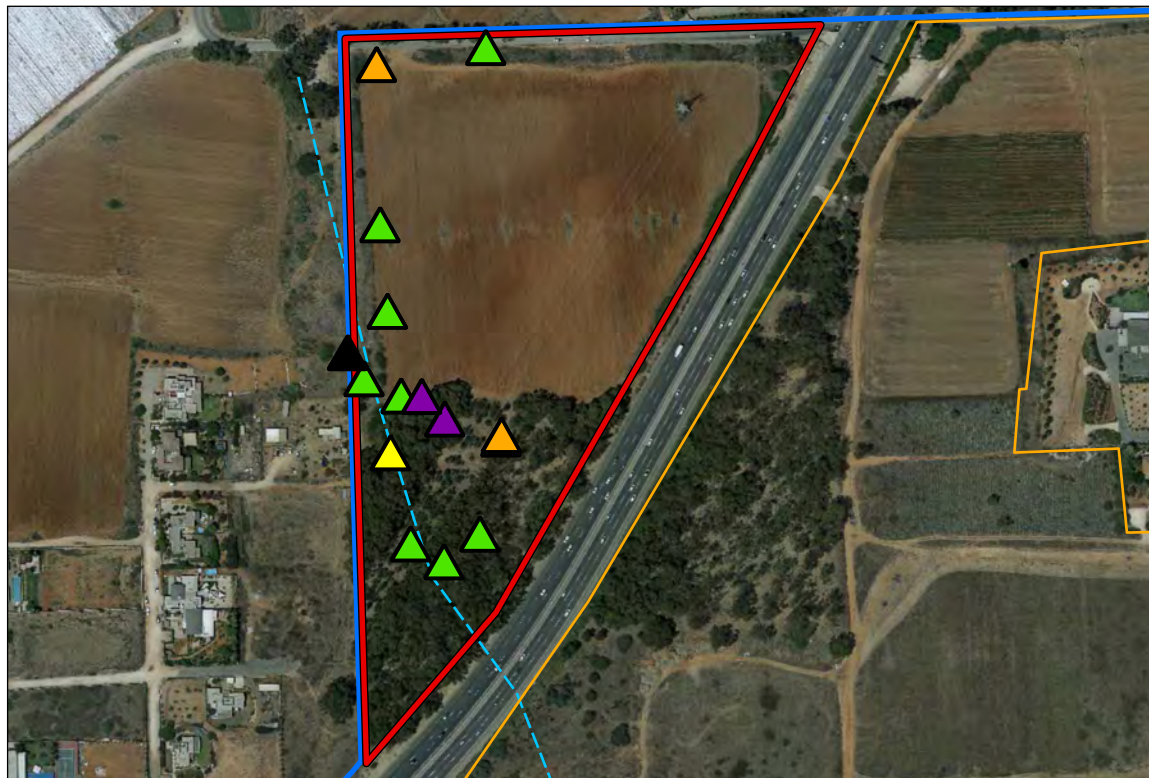
סחיפת קרקע בשדות, גדר המקיפה את מתחם תעש ויוצרת מחסום מעבר לבע"ח. זיהום אור אפשרי מפנסי תאורה סביב תע"ש.

המלצות

מיגור צמחיה פולשת על ידי תכנית סדורה ארוכת טווח בשיתוף החקלאים. בחינה והכוונה התאורה לאורך גדר תע"ש.

סקר מפגעים - הוד השרון כביש גהה צפון

9 אתר מספר



- צמחייה 
- פולשת 
- פסולת 
- בניין 
- אחר 
- פסולת 
- חקלאית 
- גרוטאות 

סקר מפגעים - הוד השרון כביש גהה צפון

אתר מספר 9

תיאור כללי:

שטח מישורי בו עובר נחל הדר בתעלה הנמוכה במקצת מסביבתה. כולל חורשת איקליפטוסים ושטחים חקלאיים. גובל במושב רמות השבים.

מפגעים עיקריים בשטח האתר

משטחים של חמציץ נטוי בחורשת האיקליפטוס.

מפגעי פסולת

תיאור כללי: מוקדים בודדים של פסולת בנין, פסולת חקלאית וגרוטאות. פסולת בנין ותיקה קבורה תחת עודפי עפר בחורשה.

היקף: מוקדים נקודתיים

צמחייה פולשת

תיאור כללי: משטחי חמציץ נטוי מכסים את מרבית שטחה של חורשת האיקליפטוס. התחדשות של עצי איקליפטוס תחת קו המתח וכן שדרת פרקינסוניה שיכנית.

מס' מוקדים: 9 **היקף:** היקפים רחבים ובינוניים

מפגעים נוספים

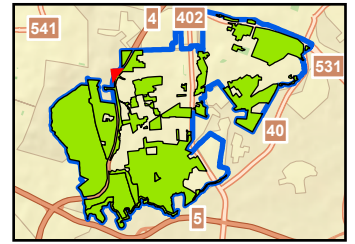
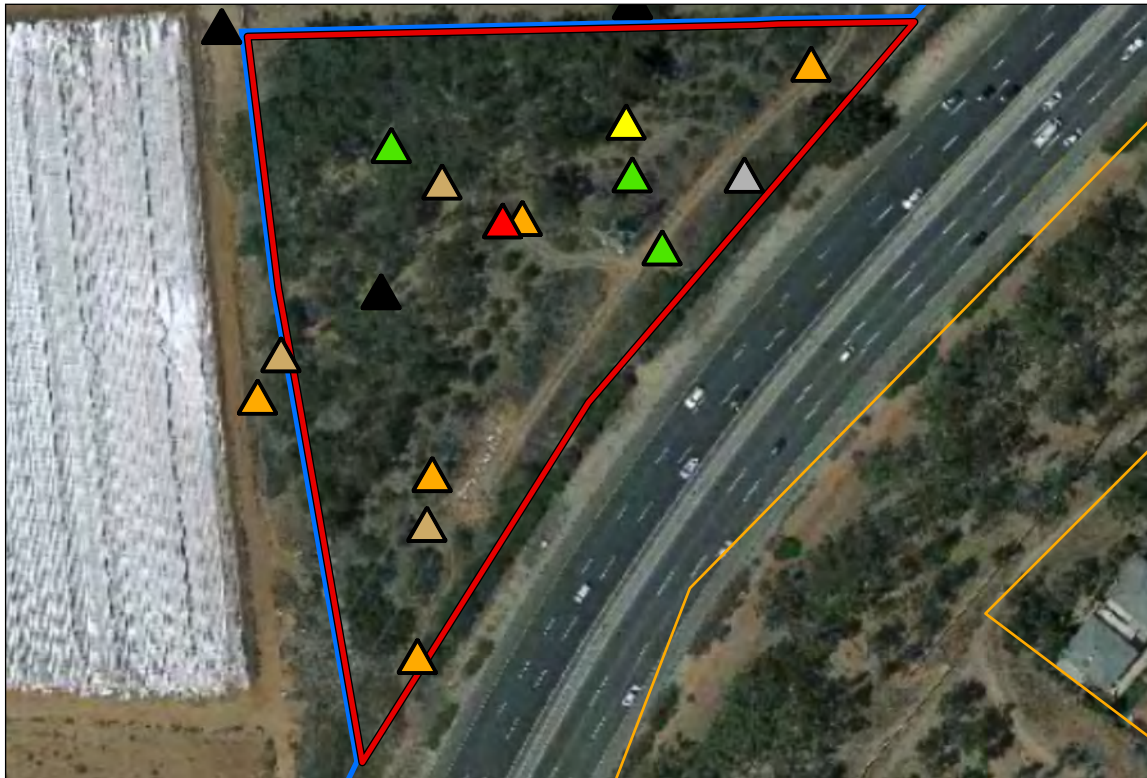
עצי איקליפטוס העוברים תחת קו מתח חשמלי נגזמים תדיר ומייצרים עצים רב-גזעיים הממלאים את השטח.

המלצות

מיגור משטחי החמציץ בחורשה על ידי תכנית ארוכת טווח. פינוי פסולת מהחורשה, שילוט, הסברה ואכיפה. הכוונת חברת החשמל לטיפול וגיזום נכון של עצי האיקליפטוס הגדלים מתחת קווי המתח.

סקר מפגעים - הוד השרון חורשת בני החצב היקינטוניים

אתר מספר 10



- צמחייה פולשת 
- פסולת בניין 
- אחר 
- אשפה 
- פסולת חקלאית 
- אזור מועד לשריפה 
- עודפי עפר/ דרדרת 



גרוטאות



צמחיה פולשת פרקינסוניה שיכנית



אשפה ומתחם זולה



צמחיה פולשת משטחי חמצין נטוי

אתר מספר 10

סקר מפגעים - הוד השרון חורשת בני החצב היקינטוניים

תיאור כללי:

שטח מישורי צמוד ממערב לכביש 4. כולל חורשת איקליפטוסים מוזנחת ובה נסקר ריכוז מרשים של צמחיית חמרה.

מפגעים עיקריים בשטח האתר

משטחי חמציץ נטוי בחורשה, פסולת בנין ופסולת חקלאית בהיקף רחב, מתחמי "זולות" ואשפה.

מפגעי פסולת

תיאור כללי: מערומי פסולת בנין ופסולת חקלאית בשולי החורשה ובתוכה. בתוך החורשה מתחמי "זולה" וסביבם אשפה.

היקף: מוקדים בינוניים

צמחייה פולשת

תיאור כללי: משטחי חמציץ נטוי גדלים בכל שטח החורשה. עצי איקליפטוס מתחת לקווי המתח נגזמים ומפתחים ענפי מים רבים.

מס' מוקדים: 3 **היקף:** היקפים רחבים

מפגעים נוספים

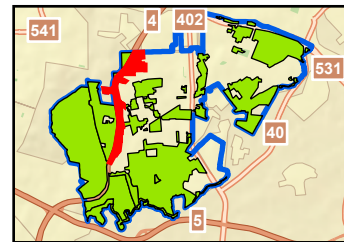
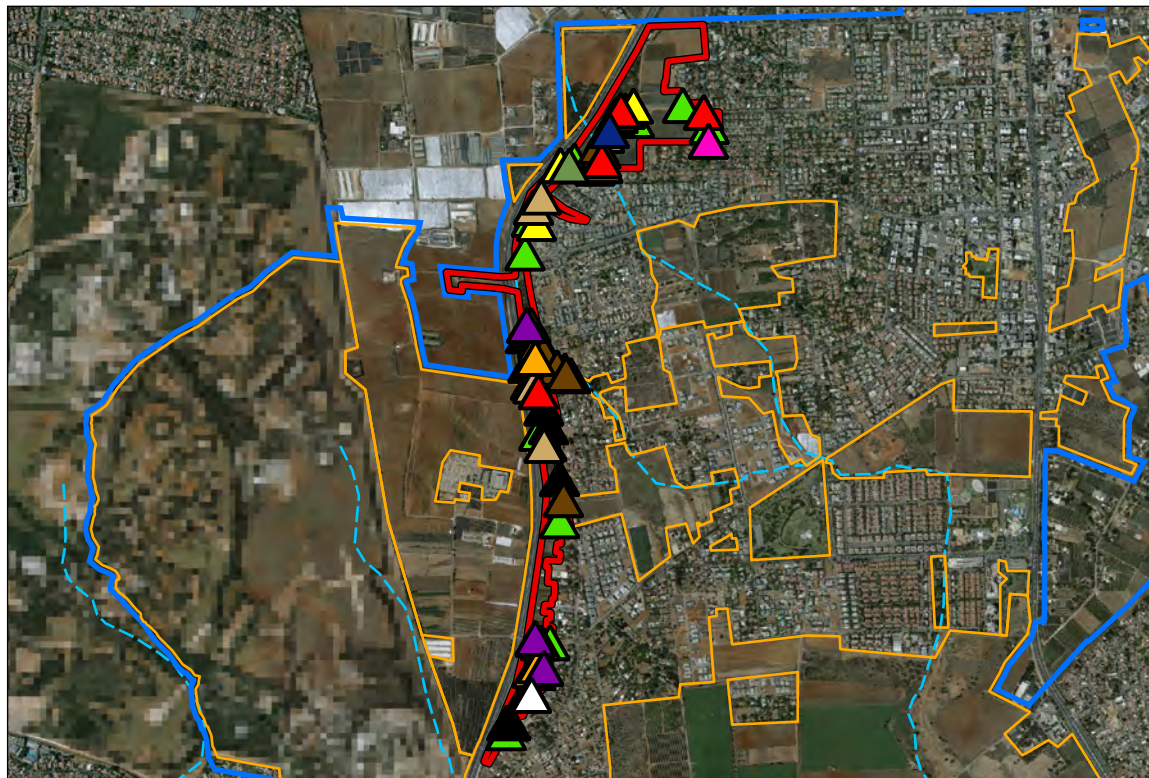
מוקדי מדורות ומתחמי "זולות" בחורשה.

המלצות

מיגור משטחי החמציץ הנטוי בתכנית ארוכת טווח, תוך הקפדה על שמירת מיני צמחים מוגנים הגדלים בחורשה. תכנית לפינוי פסולת הבנין ואכיפת השלכה פיראטית נוספת. הסדרה ותכנון אתרי פנאי ונופש בשיתוף הקהילה.

סקר מפגעים - הוד השרון כביש גהה מזרח

11 אתר מספר



- | | | |
|---------|-----------|-----------|
| גרוטאות | צמחייה | פולשת |
| חישוף/ | פסולת | בניין |
| יישור | קרקע | אחר |
| קרקע | זיהום אור | אשפה |
| בע"ח | פולשים/ | סחיפת |
| מתפרצים | פעילות | קרקע |
| מוטורית | מוטורית | פסולת |
| | | חקלאית |
| | | אזור מועד |
| | | לשריפה |



אשפה ומתחם זולה



מוקדי מדורות



פסולת בנין



סחיפת קרקע נחל הדר

סקר מפגעים - הוד השרון כביש גהה מזרח

אתר מספר 11

תיאור כללי:

שטח מישורי הכולל שטחים חקלאיים פעילים ונטושים, חורשות איקליפטוסים. נפרש לאורך צידו המזרחי של כביש 4. אפיק נחל הדר עובר בחלקו הצפוני.

מפגעים עיקריים בשטח האתר

מערומים רבים של פסולת בנין, סחיפת קרקע לאורך הנחל והתעלה ובצמידות למבנים, שיטה כחלחלה בהיקף רחב.

מפגעי פסולת

תיאור כללי: מערומים רבים של פסולת בנין בחורשה, בשוליה ובשולי דרכי העפר. מוקדי אשפה בכרם הזיתים, בנחל הדר ובחורשה. מתחמי "זולות" רבים בחורשה.

היקף: מוקדים רבים בהיקף בינוני ונקודתי

צמחייה פולשת

תיאור כללי: שיטה כחלחלה בוגרת וזרעיים מכסים דונמים בחורשות, בתעלת הניקוז ובגבעה בסמוך. כמו כן צמחי קיקיון רבים, כנפון זהוב, פרקינסוניה ולנטנה.

מס' מוקדים: 19 **היקף:** היקפים רחבים של שיטה כחלחלה

מפגעים נוספים

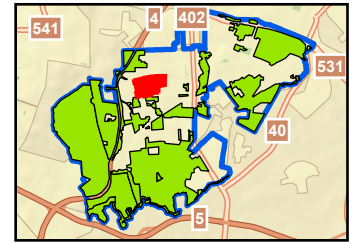
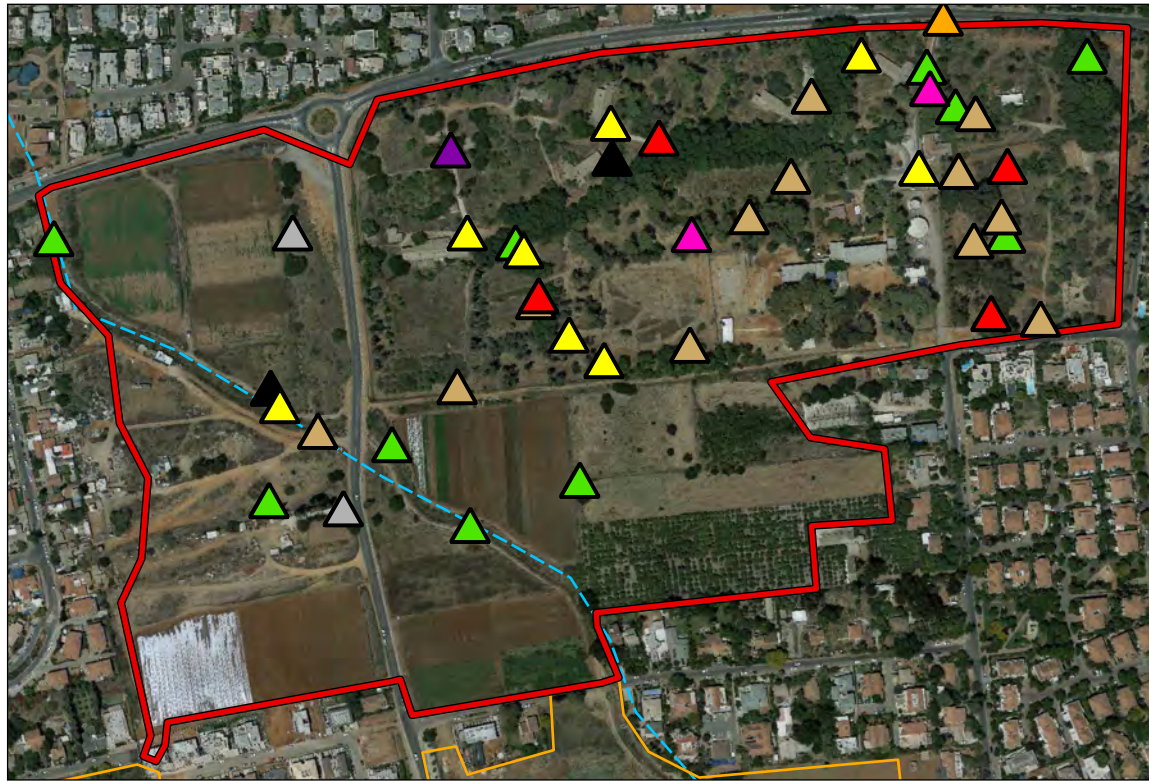
מוקדי מדורות ומתחמי "זולות" רבים בחורשה. סחיפת קרקע משתי גדות נחל הדר ובצמוד למבנים. זיהום אור אפשרי מעמודי תאורה סביב מגרש ספורט.

המלצות

מניעת סחיפת קרקע לאורך הנחל על ידי הסדרת נגר, מיתון הזרימה וייצוב הגדות. חסימת דרכי הגישה להשלכה פיראטית, הסברה ואכיפה. תכנית ארוכת טווח למיגור השיטה הכחלחלה. הסדרת אתרי פנאי ונופש בשיתוף הקהילה.

סקר מפגעים - הוד השרון בית הנערה

אתר מספר 12



- | | | | |
|------------|---|--------|---|
| אזור מועד | ▲ | צמחייה | ▲ |
| לשריפה | ▲ | פולשת | ▲ |
| גרוטאות | ▲ | פסולת | ▲ |
| עודפי עפר/ | ▲ | בניין | ▲ |
| דרדרת | ▲ | אחר | ▲ |
| בע"ח | ▲ | אשפה | ▲ |
| פולשים/ | ▲ | פסולת | ▲ |
| מתפרצים | ▲ | חקלאית | ▲ |



מוקד מדורות



מבנה נטוש



צמחיה פולשת שיטה כחלחלה



פסולת בנין

סקר מפגעים - הוד השרון בית הנערה

אתר מספר 12

תיאור כללי:

כפר נוער נטוש ברובו ובו חורשות נטועות נרחבות עם עצים ותיקים. במערב ובדרום שדות חקלאיים וקטע מאפיק נחל הדר.

מפגעים עיקריים בשטח האתר

בשטח המתחם פזורים "זולות" רבות בהם אשפה ומוקדי מדורות. המבנים הנטושים מהווים סכנה והגידור סביבם פרוץ.

מפגעי פסולת

תיאור כללי: מבנים נטושים ומתפרקים, 15 מוקדי אשפה מפוזרים ברחבי המתחם הן כ"זולות" עם מוקדי מדורות. פסולת בנין וגרוטאות בדרכי העפר סביב ובמתחם.

היקף: 28 מוקדים נקודתיים

צמחייה פולשת

תיאור כללי: עצי אזדרכת מצויה ושיחי לנטנה סגונית. מקבצי שיטה כחלחלה באזור המערבי של המתחם.

מס' מוקדים: 10 **היקף:** מוקדים נקודתיים

מפגעים נוספים

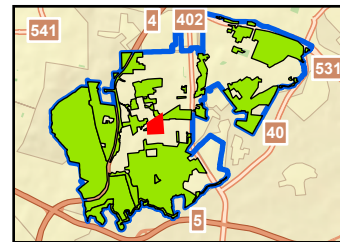
קינונים של תוכי נזירי על עצי האורן במתחם.


המלצות

מבנים נטושים: שיפוץ ושימור או פירוק. הסדרת מתקנים והסברה למניעת אשפה ושריפות במוקדי פנאי ונופש במתחם בית הנערה. מיגור צמחייה פולשת על ידי תכנית ארוכת טווח.

סקר מפגעים - הוד השרון פארק ארבע העונות

אתר מספר 13



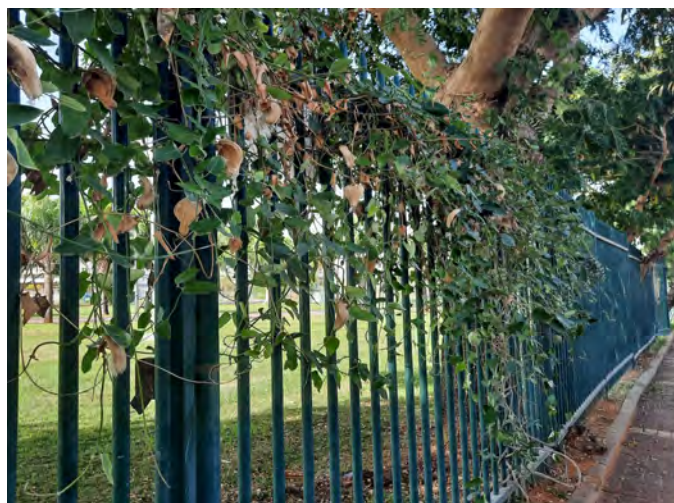
צמחייה
פולשת 



גינון בצמחיה פולשת גומא



גינון בצמחיה פולשת דודוניאה דביקה



צמחיה פולשת ארויה משיינית

סקר מפגעים - הוד השרון פארק ארבע העונות

אתר מספר 13

תיאור כללי:

פארק אינטנסיבי עם מתקני משחקים. במרכז גבעה המשתפלת דרומה ובה אגם מלאכותי יבש.

מפגעים עיקריים בשטח האתר

לא נמצאו

מפגעי פסולת

תיאור כללי: לא נמצאו

היקף: לא רלוונטי

צמחייה פולשת

תיאור כללי: מוקדים בודדים של דודוניה דביקה וגומא.

מס' מוקדים: 3 היקף: מוקדים נקודתיים

מפגעים נוספים

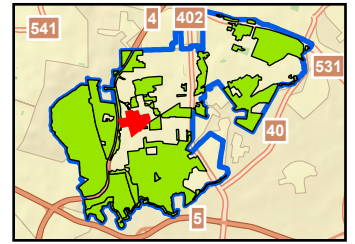
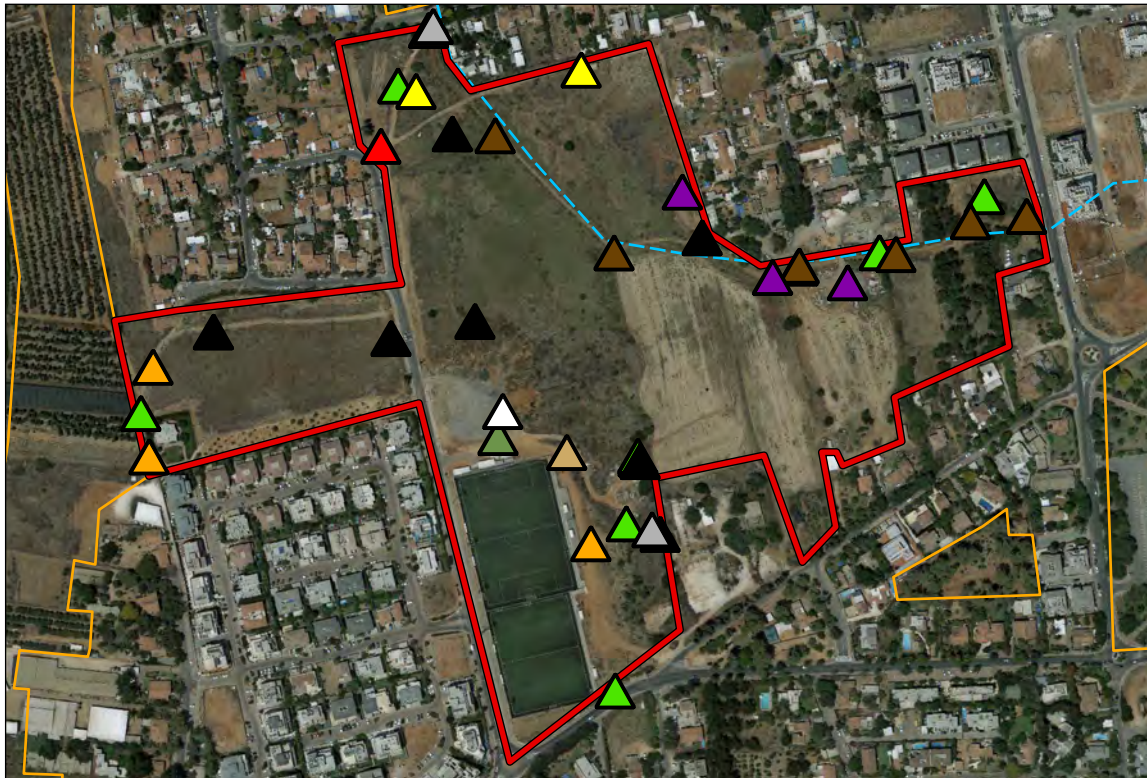
לא נמצאו

המלצות

טיפול פרטני במיני צמחים פולשים בפארק וסביבתו.

סקר מפגעים - הוד השרון רמת הדר צפון

14 אתר מספר



- | | | | |
|------------|---|--------|---|
| אזור מועד | ▲ | צמחייה | ▲ |
| לשריפה | ▲ | פולשת | ▲ |
| גרוטאות | ▲ | פסולת | ▲ |
| עודפי עפר/ | ▲ | בניין | ▲ |
| דרדרת | ▲ | אחר | ▲ |
| חישוף/ | ▲ | אשפה | ▲ |
| יישור | ▲ | סחיפת | ▲ |
| קרקע | ▲ | קרקע | ▲ |
| זיהום אור | ▲ | פסולת | ▲ |
| | ▲ | חקלאית | ▲ |



סחיפת קרקע נחל הדר



גרוטאות



זיהום אור אפשרי פנסי תאורה



עודפי עפר

סקר מפגעים - הוד השרון רמת הדר צפון

אתר מספר 14

תיאור כללי:

שדות בור שרובם נטושים שנים אחדות וקטע מתעלת גני צבי - יובל של נחל הדר.

מפגעים עיקריים בשטח האתר

מערומים רבים של פסולת בנין וגרוטאות, סחיפת קרקע משתי גדות נחל הדר.

מפגעי פסולת

תיאור כללי: מערומים וסוללות של פסולת בנין ועודפי עפר בשולי הדרכים ומגרש הספורט, מוקדי פסולת חקלאית, מבנה נטוש, גרוטאות בשולי נחל הדר ושולי השטח.

היקף: 17 מוקדים בהיקפים בינוניים ורחבים

צמחייה פולשת

תיאור כללי: צמחי קיקיון, כנפון, אזדרכת ולכיד לאורך גדות נחל הדר וכן בשטחי החקלאות הנטושים.

מס' מוקדים: 5 **היקף:** מוקדים נקודתיים

מפגעים נוספים

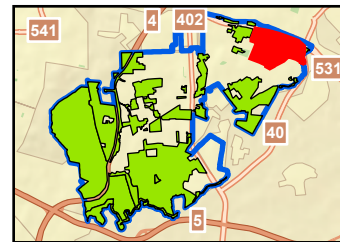
סחיפת קרקע משתי גדות נחל הדר עד הכניסה למוביל התת קרקעי. סחיפת אשפה. זיהום אור אפשרי ע"י עמודי התאורה הגבוהים סביב מגרש הספורט.

המלצות

פינוי פסולת לאתרים ייעודיים. מניעת השלכה פיראטית נוספת על ידי חסימת הגישה לכלי רכב, הסברה ואכיפה. מניעת סחף קרקע לאורך הנחל על ידי ייצוב הגדות, השהיית נגר ומיתון הזרימה. תכנית מדורגת לטיפול בצמחייה פולשת.

סקר מפגעים - הוד השרון גיל-עמל צפון

אתר מספר 15



- | | |
|----------------|--------------------|
| ▲ צמחייה פולשת | ▲ אזור מועד לשריפה |
| ▲ פסולת בניין | ▲ גרוטאות |
| ▲ פסולת אחר | ▲ עודפי עפר/דרדרת |
| ▲ אשפה | ▲ חישוף/יישור |
| ▲ סחירת קרקע | ▲ קרקע סכנת הצפות |
| ▲ פסולת חקלאית | |



פסולת בנין וצמחי קיקיון מצוי



פסולת חקלאית



גרוטאות



אשפה ומוקד מדורה

סקר מפגעים - הוד השרון גיל-עמל צפון

אתר מספר 15

תיאור כללי:

שדות חקלאיים פעילים, בעיקר גד"ש. קטע קטן של מטעים פעילים או נטושים.

מפגעים עיקריים בשטח האתר

מערומי פסולת בנין ופסולת חקלאית רבים.

מפגעי פסולת

תיאור כללי: מערומים וסוללות פסולת בנין בשולי השדות והדרכים, מערומי פסולת חקלאית, מוקדי מדורות ואשפה. מתחמי "זולות".

היקף: 30 מוקדים בעלי היקף נקודתי, בינוני ורחב

צמחייה פולשת

תיאור כללי: צמחי קיקיון, אזדרכת, כנפון, לכיד, שיטה כחלחלה ופרקינסוניה פזורים בשולי הכבישים, השדות והפרדסים.

מס' מוקדים: 25 **היקף:** מוקדים בינוניים

מפגעים נוספים

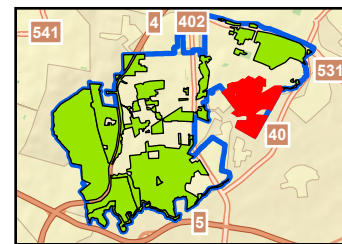
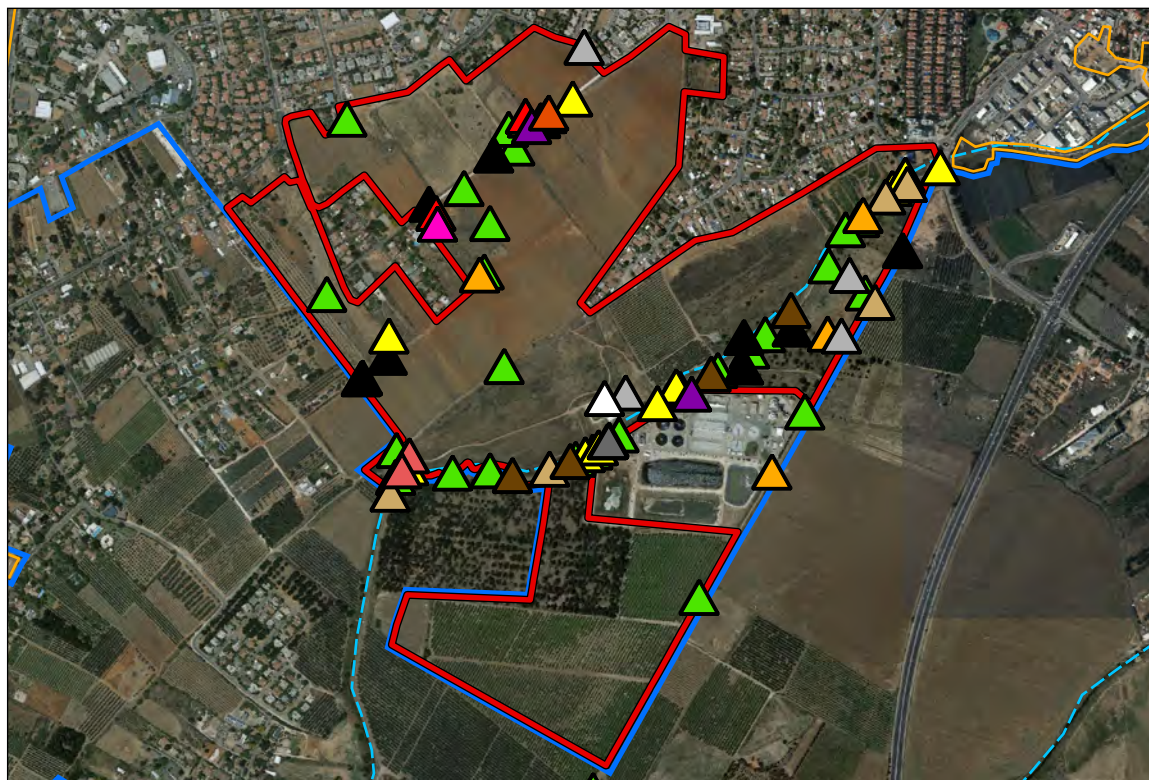
מוקד מים עומדים עם ריח ביוב, שטח שחושף ויושר, סחיפת קרקע מהשדות.

המלצות

פינוי מוסדר של פסולת בנין ופסולת חקלאית. מניעת המשך השלכה פיראטית על ידי חסימת דרכי הגישה לרכב, הסברה ואכיפה. איתור מקורות הזרימה בנחל הדס ואכיפת תקנות מניעת זיהום מים. ייצוב צמחייה מקומית למניעת סחיפת קרקע.

סקר מפגעים - הוד השרון גיל-עמל דרום

16 אתר מספר



- | | | | |
|-----------------|---|------------------|---|
| גרוטאות | ▲ | צמחייה | ▲ |
| עודפי עפר/דרדרת | ▲ | פולשת | ▲ |
| זיהום אור בע"ח | ▲ | פסולת בניין | ▲ |
| פולשים/מתפרצים | ▲ | אחר | ▲ |
| אסבסט | ▲ | אשפה | ▲ |
| ביוב פתוח | ▲ | סחيفת | ▲ |
| פסולת מסוכנת | ▲ | קרקע | ▲ |
| | | פסולת חקלאית | ▲ |
| | | אזור מועד לשריפה | ▲ |



ביוב פתוח מהמטש לנחל הדס



מבנה נטוש ומוקד מדורה



צמחיה פולשת שיטה כחלחלה וקיקיון מצוי



סחيفת קרקע נחל הדס

סקר מפגעים - הוד השרון גיל-עמל דרום

אתר מספר 16

תיאור כללי:

שדות חקלאיים פעילים ומוברים ומטעים מדרום לנחל הדס. נחל הדס עצמו בו זרימת מים עונתית מהשקייה חקלאית וזרימה ממתקן טיהור השפכים. דרכי עפר בגדת נחל הדס ובין השטחים החקלאיים.

מפגעים עיקריים בשטח האתר

סחיפת קרקע בגדות נחל הדס. זרימת ביוב לנחל הדס. הצעה לצוואר בקבוק אקולוגי של הנחל.

מפגעי פסולת

תיאור כללי: עשרה מוקדי פסולת בניין בעיקר בסמוך למתקן טיהור שפכים וממזרח לגני עם. 2 מוקדי אסבסט ומבנים נטושים המהווים סיכון בטיחותי ומקור אשפה ומדורות.

היקף: שני ריכוזים בהיקף רחב של פסולת בניין ועוד מוקדים נקודתיים

צמחייה פולשת

תיאור כללי: בעיקר בגדות נחל הדס. מוקד אמברוסיה מכונסת וגומא מניפני.

מס' מוקדים: 29 **היקף:** מוקדים נקודתיים או בהיקף בינוני

מפגעים נוספים

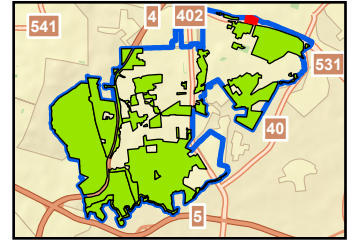
סחיפת קרקע לאורך מאות מטרים בגדות נחל הדס, מוקדי אסבסט.


המלצות

שמירה על המסדרון האקולוגי המוצע ומניעת קיטוע של מעברים צרים. מניעת סחף קרקע בגדות נחל הדס על ידי ייצוב גדות בעזרת צמחייה והפסקת חישוף הקרקע. איתור מקורות הזרימה בנחל ומניעת זיהום.

סקר מפגעים - הוד השרון בית קברות מגדיאל-מזרח

אתר מספר 17



צמחייה פולשת 



צמחיה פולשת שיטה כחלחלה



צמחיה פולשת אזדרכת, קיקיון ולנטנה

סקר מפגעים - הוד השרון בית קברות מגדיאל-מזרח

אתר מספר 17

תיאור כללי:

שטח בור נמוך במקצת מסביבתו צמוד לכביש 531 מדרומו ולבית הקברות ממערבו.

מפגעים עיקריים בשטח האתר

לא נמצאו.

מפגעי פסולת

תיאור כללי: לא נמצאו

היקף: לא רלוונטי

צמחייה פולשת

תיאור כללי: מקבצי שיטה כחלחלה במתחם הצמוד לבית הקברות ממזרח וכן צמחי קיקיון.

מס' מוקדים: 4 היקף: מרוכז במתחם המגודר ובשולי בית הקברות

מפגעים נוספים

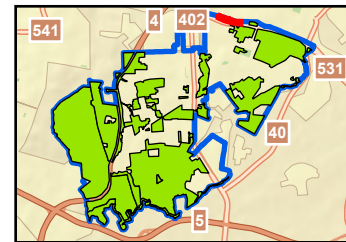
לא נמצאו.

המלצות

מיגור הצמחייה הפולשת בשטח בית הקברות וגינון בצמחייה מקומית.

סקר מפגעים - הוד השרון חורשת פסקל-אוישיסקין

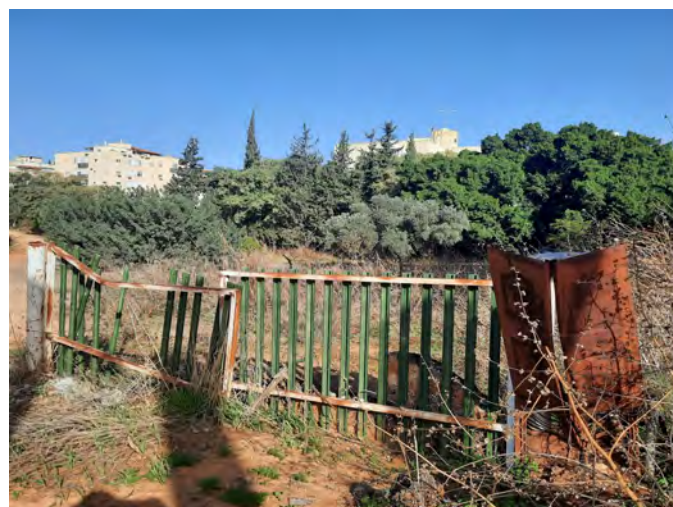
18 אתר מספר



- צמחייה 
- פולשת 
- פסולת 
- בניין 
- אחר 
- אשפה 
- אזור מועד לשריפה 
- גרטאות 
- מוקדי מזיקים 



אשפה ומוקד מדורה



גרטאות



פסולת בנין



מוקד מדורה וצמחייה פולשת שיטה כחלחלה

סקר מפגעים - הוד השרון חורשת פסקל-אוישיסקין

אתר מספר 18

תיאור כללי:

חורשת איקליפטוסים צפופה צמודה מדרומה לכביש 531 עם קיר אקוסטי מפריד ומצפונה בשכונת מגורים בכפר סבא.

מפגעים עיקריים בשטח האתר

גרונטאות מסוכנות, פסולת בנין ואשפה פזורים בכל שטח החורשה. מוקדי מדורות לאורך החומה.

מפגעי פסולת

תיאור כללי: שנים עשר מוקדים של גרונטאות כמו ברזלים בולטים וגדר תיל, פסולת בנין ואשפה מפוזרים בחורשה. מוקדי מדורות בין הקיר האקוסטי לחורשה.

היקף: מוקדים בכל שטח החורשה

צמחייה פולשת

תיאור כללי: צמחי קיקיון, שיטה כחלחלה וכנפון פזורים.

מס' מוקדים: 4 **היקף:** מוקדים נקודתיים

מפגעים נוספים

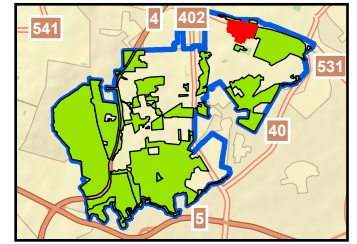
עצי איקליפטוס המהווים סיכון בטיחותי, תעלת ניקוז חסומה מעפר לאורך החומה.

המלצות

פינוי פסולת בנין, פסולת מסוכנת וגרונטאות. הסברה והסדרת מוקדי פנאי ונופש באמצעות שילוט ומתקני הדלקת אש ייעודיים ובשיתוף הקהילה.

סקר מפגעים - הוד השרון צפון מגדיל

19 אתר מספר



- | | | | | | | | | | | | | |
|----------------------|----------------|--------------|---------|-------|-------|-------|-------|------|-----------|--------|-----------|--------|
| גרוטאות | צמחייה | פולשת | פסולת | בניין | אחר | אשפה | סחיפת | קרקע | אזור מועד | לשריפה | | |
| עודפי עפר/דרדרת בע"ח | פולשים/מתפרצים | מוקדי מזיקים | גרוטאות | פולשת | פסולת | בניין | אחר | אשפה | סחיפת | קרקע | אזור מועד | לשריפה |



קיני תוכי נזירי



מבנה מאולתר על עץ



אשפה



חומה אקוסטית שקופה

סקר מפגעים - הוד השרון צפון מגדיאל

אתר מספר 19

תיאור כללי:

שטח מישורי ובו פסיפס שדות חקלאיים פעילים ונטושים. נקטע ע"י מספר כבישים המקשרים בין הוד"ש לכ"ס. צמוד מצפונה לכביש 531 ומופרד ע"י קיר אקוסטי שקוף.

מפגעים עיקריים בשטח האתר

חורשות מוזנחות המהוות מקור לפסולת, מקור לשריפה וסכנה בטיחותית. קיר אקוסטי שקוף.

מפגעי פסולת

תיאור כללי: מערומי פסולת בנין ועודפי עפר, אשפה מפוזרת בחורשה, בשוליה ובשטח הבור. מבנים מאולתרים על עצים.

היקף: מוקדים נקודתיים

צמחייה פולשת

תיאור כללי: צמחי קיקיון וכנפון בתעלה ובשולי השדות ודרכי העפר, עצי אזדרכת על סוללת עפר וליד גדרות הבתים, מקבצי שיטה כחלחלה.

מס' מוקדים: 8 **היקף:** מוקדים בהיקף בינוני

מפגעים נוספים

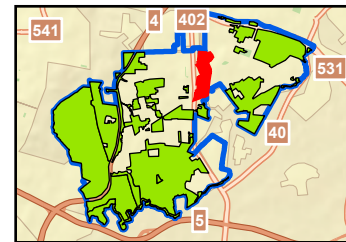
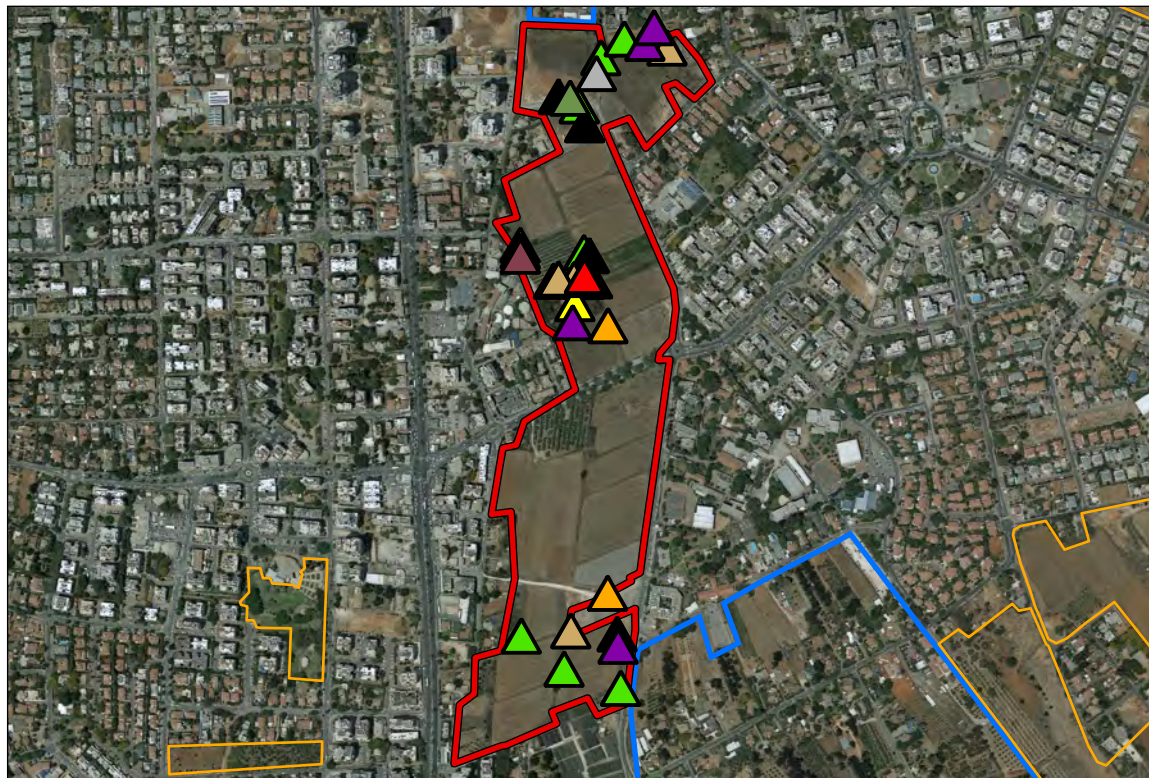
קיר אקוסטי שקוף, בתוך החורשות ערמות עלים ועצים יבשים כמקור אפשרי לשריפה.

המלצות

הנגשת חורשת האקליפטוסים לקהילה על ידי טיפול בעצים, הסברה והסדרת מתקנים יעודיים למדורות. טיפול בקירות האקוסטיים למניעת פגיעה בבעלי כנף (מדבקות צפופות). מיגור צמחייה פולשת ע"י תכנית ארוכת טווח.

סקר מפגעים - הוד השרון רמתיים מזרח

אתר מספר 20



- | | | | |
|-----------------|---|-----------|---|
| גרוטאות | ▲ | צמחייה | ▲ |
| עודפי עפר/ | ▲ | פולשת | ▲ |
| דרדרת | ▲ | פסולת | ▲ |
| חישוף/
יישור | ▲ | בניין | ▲ |
| קרקע | ▲ | אחר | ▲ |
| פחים | ▲ | אשפה | ▲ |
| פתוחים | ▲ | פסולת | ▲ |
| | | חקלאית | ▲ |
| | | אזור מועד | ▲ |
| | | לשריפה | ▲ |



אשפה ומבנים מאולתרים



פסולת בנין



פסולת בנין, עודפי עפר וצמחייה פולשת



חישוף ויישור קרקע

סקר מפגעים - הוד השרון רמתיים מזרח

אתר מספר 20

תיאור כללי:

חיץ חקלאי בין שכונתיה ההיסטוריות של הוד השרון. רוב השטח מעובד בשדות גד"ש ומטעים ובחלקו חורשות איקליפטוס.

מפגעים עיקריים בשטח האתר

בחורשת האיקליפטוס ובסמוך למרכז התברואתי אשפה פזורה, פסולת בניין ומפגעי ריח וכן "זולה" עם מוקד מדורה.

מפגעי פסולת

תיאור כללי: שבעה מערומי פסולת בניין בתוך חורשת האיקליפטוס ובשוליה ובצידי הכביש, אשפה מפוזרת בחורשה, בפרדס הנטוש ובקרבת המתחם העירוני.

היקף: מוקדים בהיקף נקודתי ובינוני

צמחייה פולשת

תיאור כללי: עצי אזדרכת וצמחי קיקיון ולנטנה בשולי השדות והפרדס, 2 מקבצי שיטה כחלחלה.

מס' מוקדים: 8 **היקף:** מוקדים בהיקף בינוני

מפגעים נוספים

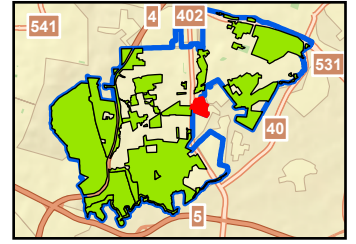
מבני עץ מאולתרים על גבי עצי איקליפטוס.

המלצות

פינוי של הפסולות מהאתר. מניעת השלכה פיראטית נוספת על ידי שילוט, הסברה ואכיפה. גיבוש תכנית ארוכת טווח למיגור מוקדי הצמחייה הפולשת לפי סדר עדיפויות. הסדרת מתקנים יעודיים לנופש בחורשה בשיתוף הקהילה.

סקר מפגעים - הוד השרון פאתי ירקונה

אתר מספר 22



סקר מפגעים - הוד השרון פאתי ירקונה

אתר מספר 22

תיאור כללי:

שטח ובו שדות מוברים, פרדסים נטושים וגידולי שדה מושקים.

מפגעים עיקריים בשטח האתר

לא נמצאו

מפגעי פסולת

תיאור כללי: לא נמצאו

היקף: לא רלוונטי

צמחייה פולשת

תיאור כללי: לא נמצאו

מס' מוקדים: 0 היקף: לא רלוונטי

מפגעים נוספים

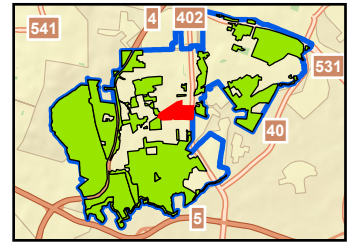
לא נמצאו

המלצות

לא רלוונטי

סקר מפגעים - הוד השרון רמתיים דרום

23 אתר מספר



- צמחייה פולשת 
- פסולת בניין 
- אחר 
- אשפה 
- פסולת חקלאית 
- עודפי עפר/ דרדרת 



"אשפה ומתחם "זולה"



פסולת בנין



פסולת ומבנה נטוש



עודפי עפר וצמחי קיקיון מצוי

סקר מפגעים - הוד השרון רמתיים דרום

אתר מספר 23

תיאור כללי:

שטח שרובו בפיתוח. בסקר הטבע הוגדר כשטח עם שדות מעובדים ופרדס נטוש.

מפגעים עיקריים בשטח האתר

מבנה נטוש מט ליפול ובתוכו וסביבו פסולת. סוללת פסולת בנין ותיקה ועליה צמחיה פולשת.

מפגעי פסולת

תיאור כללי: בצפון השטח מבנה נטוש מט ליפול ובתוכו וסביבו פסולת, "זולה" בשימוש נוער בין עצים בדרום מערב האתר. סוללת פסולת בניין בצמוד לכביש מצפון.

היקף: בינוני

צמחייה פולשת

תיאור כללי: על סוללות העפר צמחי קיקיון רבים ואזדרכת, צמחי שיטה כחלחלה, כנפון, לכיד וצחר פזורים בשטח.

מס' מוקדים: 9 היקף: נקודתי ובינוני

מפגעים נוספים

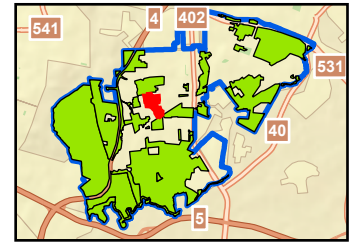
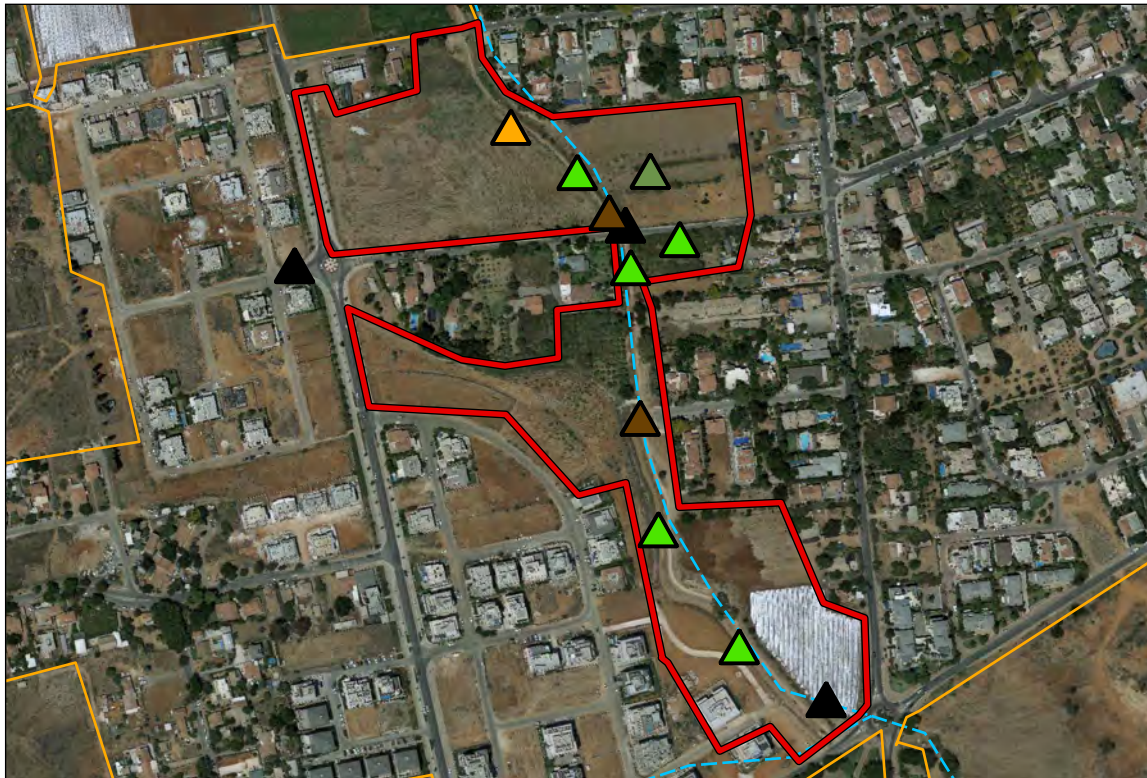
לא נמצאו.

המלצות

מניעת אשפה ומפגעי בטיחות בחורשה על ידי הסדרת מתקנים יעודיים בשיתוף הקהילה. פינוי פסולת מסוכנת מהמבנה הנטוש ופירוקו. תכנית לפינוי פסולת בנין הקיימת בסוללות עפר. תכנית ארוכת טווח למיגור צמחיה פולשת.

סקר מפגעים - הוד השרון נחל הדר תיכון

24 אתר מספר



- צמחייה 
- פולשת 
- פסולת 
- בניין 
- סחיפת 
- קרקע 
- פסולת 
- חקלאית 
- חישוף/ 
- יישור 
- קרקע 



סחיפה וחישוף קרקע נחל הדר



חישוף ויישור קרקע



פסולת בנין



צמחייה פולשת קיקיון מצוי ולכיד הנחלים

סקר מפגעים - הוד השרון נחל הדר תיכון

אתר מספר 24

תיאור כללי:

שטח מישורי בו עובר נחל הדר הנמוך מעט מסביבתו. רצועה בת מאות מטרים לאורך נחל הדר. שדות חקלאיים פעילים ונטושים בגדות הנחל.

מפגעים עיקריים בשטח האתר

סחיפת קרקע בגדות נחל הדר.

מפגעי פסולת

תיאור כללי: ארבעה מוקדים נקודתיים של פסולת בנין ופסולת חקלאית.

היקף: נקודתיים

צמחייה פולשת

תיאור כללי: זרעי קיקיון, לכיד ולנטנה בגדות נחל הדר. פרדס נטוש ובו לנטנה ססגונית.

מס' מוקדים: 5 **היקף:** מוקדים בהיקף בינוני

מפגעים נוספים

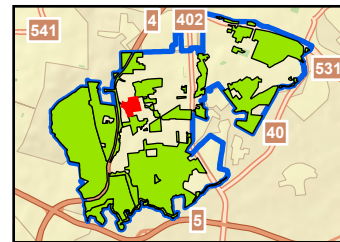
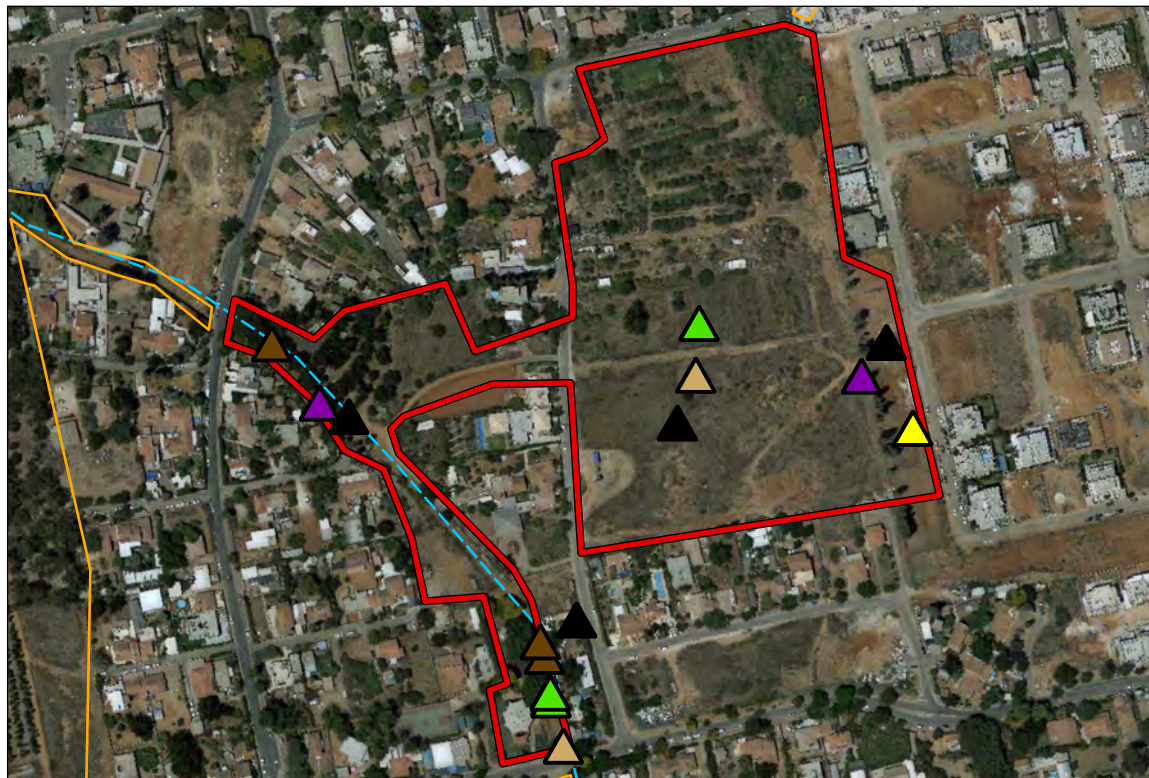
מוקד של חישוב/יישור קרקע. מוקדי סחיפת קרקע בשולי נחל הדר וסמוך לגשר מעבר עילי.

המלצות

מניעת סחיפת קרקע לאורך נחל הדר על ידי ייצוב גדות בעזרת צמחייה. הפחתת חישוב ויישור קרקע להסרת צמחית קיץ וגיבון בצמחיה מקומית. מיגור צמחיה פולשת בנחל וסביבותו בתכנית הדרגתית ארוכת טווח.

סקר מפגעים - הוד השרון מורדי הגטאות

25 אתר מספר



- צמחייה פולשת 
- פסולת בניין 
- אחר 
- אשפה 
- סחיפת קרקע 
- גרטאות 



סחיפת קרקע נחל הדר



סחיפת קרקע וצמחי קיקיון



גרטאות



פסולת בנין ועודפי עפר

סקר מפגעים - הוד השרון מורדי הגטאות

אתר מספר 25

תיאור כללי:

שטח מישורי שבחלקו המערבי עובר ערוץ תעלת גני צבי שהינו יובל ראשי של נחל הדר. הערוץ נמוך מעט מסביבתו. מטעים ושטחים חקלאיים הכלואים בין שכונות מגורים.

מפגעים עיקריים בשטח האתר

סחיפת קרקע מגדות הנחל, פסולות שונות וצמחיה פולשת בגדות הנחל.

מפגעי פסולת

תיאור כללי: ארבעה מערומי פסולת בנין בשולי נחל הדר ושכונת המגורים, גרוטאות בגדות הנחל, אשפה במעברי המים מתחת לכביש, מבנה נטוש עם פסולת סביבו.

היקף: מוקדים בינוניים

צמחייה פולשת

תיאור כללי: עצי שיטה כחלחלה ואזדרכת. קיקיון וכנפון בגדות הנחל.

מס' מוקדים: 3 **היקף:** מוקדים נקודתיים

מפגעים נוספים

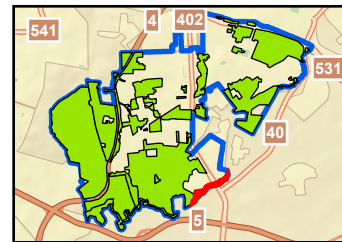
סחיפת קרקע בגדות הנחל.

המלצות

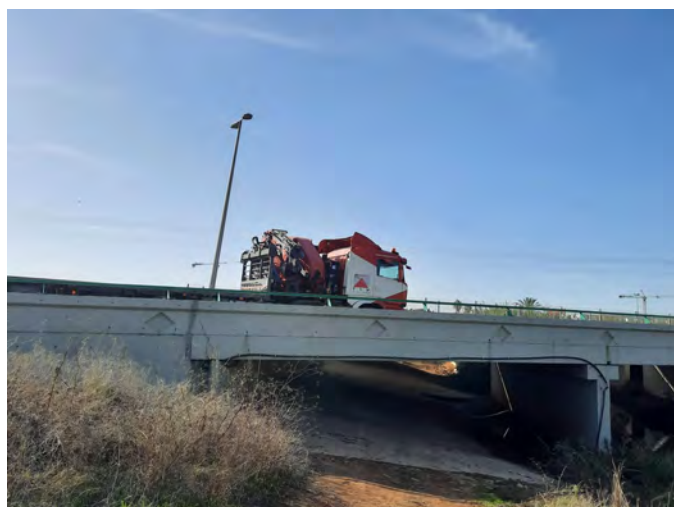
מניעת סחיפת קרקע בגדות תעלת גני צבי (נחל הדר) על ידי ייצוב הגדות ושימור הקרקע (למשל שתילת צמחיה מקומית) ומיתון הזרימה והנגר. פינוי פסולות לאורך הנחל ומניעת המשך השלכה על ידי הסברה, שילוט ושיתוף קהילה.

סקר מפגעים - הוד השרון נחל קנה תחתון

26 אתר מספר



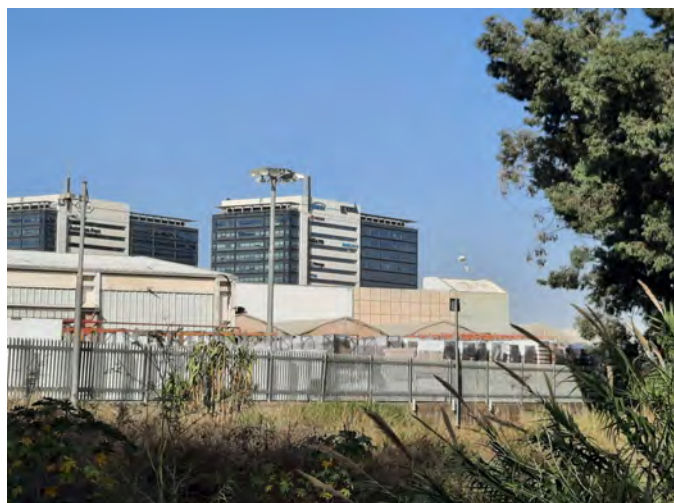
- | | | | |
|-----------------|---|--------------|---|
| עודפי עפר/דרדרת | ▲ | צמחייה פולשת | ▲ |
| חישוף/יישור | ▲ | פסולת בניין | ▲ |
| קרקע זיהום אור | ▲ | אחר | ▲ |
| | ▲ | אשפה | ▲ |
| | ▲ | סחיפת קרקע | ▲ |



זיהום אור אפשרי וצוואר בקבוק אקולוגי



זרימת מים בנחל ממקור לא ידוע



זיהום אור אפשרי מאזור התעשייה



שיטה כחלחלה וקיקין מצוי לגדות נחל קנה

סקר מפגעים - הוד השרון נחל קנה תחתון

אתר מספר 26

תיאור כללי:

נחל איתן ובו זרימת מי קולחין. ערוץ הנחל נמוך במספר מטרים מסביבתו. בחלקו המזרחי הוסדרה טיילת. בחלק המערבי אזור התעשייה מגיע כמעט עד אפיק הנחל.

מפגעים עיקריים בשטח האתר

סחיפה ויישור קרקע בגדות הנחל, זיהום אור אפשרי, צמחיה פולשת גדלה בגדות הנחל. הצעה לצוואר בקבוק אקולוגי.

מפגעי פסולת

תיאור כללי: ארבעה מוקדים של פסולת בנין ועודפי עפר בשולי מתחם נבנה ובגדות תעלה הנשפכת לקנה, 3 מוקדי אשפה ביתית.

היקף: מוקדים נקודתיים

צמחייה פולשת

תיאור כללי: בגדות נחל קנה צמחי גומא, קיקיון, לנטנה, איקליפטוס, שיטה כחלחלה, אזדרכת, לכיד וכנפון. אזדרכת וצמחי קיקיון בשולי דרך העפר לגדות הנחל.

מס' מוקדים: 18 **היקף:** מוקדים נקודתיים

מפגעים נוספים

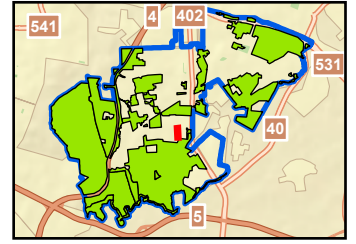
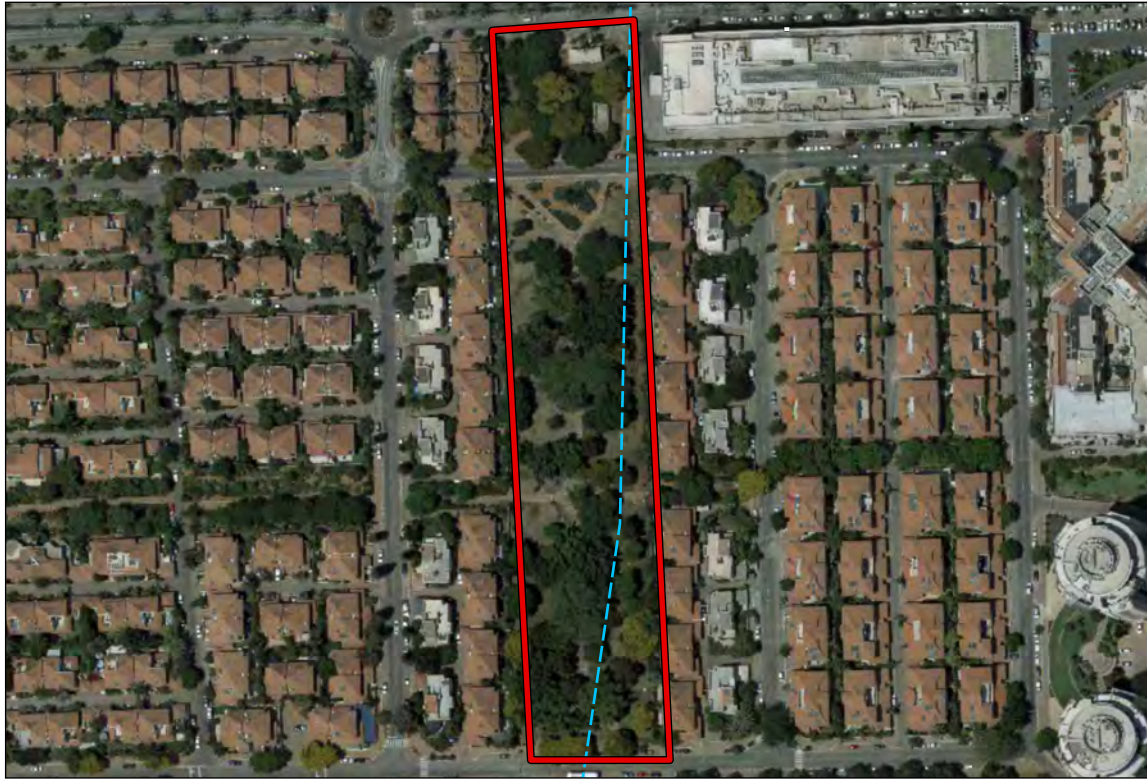
סחיפת קרקע בגדות הנחל ומהשדות הסמוכים, יישור/חישוף קרקע לגדת הנחל, זיהום אור אפשרי מאזור התעשייה, זרימת מים ממקור לא ברור.

המלצות

למניעת קיטוע מסדרון אקולוגי של מעבר נחל קנה תחת כביש 402 יש לתחזק באופן שוטף את המעבר ולבנות הגבהות מתאימות למעבר בע"ח למקרים שהמעבר מוצף. מניעת זיהום אור מעל המעבר על ידי שינוי מיקום עמוד התאורה.

סקר מפגעים - הוד השרון דוכיפת-נחליאלי

אתר מספר 29



סקר מפגעים - הוד השרון דוכיפת-נחליאלי

אתר מספר 29

תיאור כללי:

גן ציבורי אינטנסיבי עם עצים ותיקים ומתקני משחק. שבילי גישה רבים מהשכונות הצמודות.

מפגעים עיקריים בשטח האתר

לא נמצאו

מפגעי פסולת

תיאור כללי: לא נמצאו

היקף: לא רלוונטי

צמחייה פולשת

תיאור כללי: לא נמצאו

מס' מוקדים: 0 היקף: לא רלוונטי

מפגעים נוספים

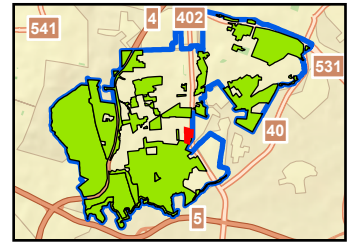
לא נמצאו

המלצות

לא רלוונטי

סקר מפגעים - הוד השרון צמרות הוד השרון

אתר מספר 30



סקר מפגעים - הוד השרון צמרות הוד השרון

אתר מספר 30

תיאור כללי:

גן ציבורי אינטנסיבי עם עצים ותיקים ומתקני משחק.

מפגעים עיקריים בשטח האתר

לא נמצאו

מפגעי פסולת

תיאור כללי: לא נמצאו

היקף: לא רלוונטי

צמחייה פולשת

תיאור כללי: לא נמצאו

מס' מוקדים: 0 היקף: לא רלוונטי

מפגעים נוספים

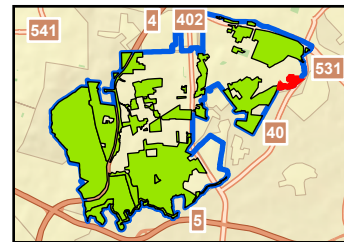
לא נמצאו

המלצות

לא רלוונטי

סקר מפגעים - הוד השרון נחל הדס תיכון

31 אתר מספר



- | | | | |
|-----------|---|--------|---|
| אזור מועד | ▲ | צמחייה | ▲ |
| לשריפה | ▲ | פולשת | ▲ |
| גרוטאות | ▲ | פסולת | ▲ |
| חישוף/ | ▲ | בניין | ▲ |
| יישור | ▲ | אחר | ▲ |
| קרקע | ▲ | אשפה | ▲ |
| ביוב פתוח | ▲ | פסולת | ▲ |
| פחים | ▲ | חקלאית | ▲ |
| פתוחים | ▲ | | |



חישוף קרקע בגדות נחל הדס



פסולת חקלאית



ביוב פתוח



זרימת מים ממקור לא ידוע

סקר מפגעים - הוד השרון נחל הדס תיכון

אתר מספר 31

תיאור כללי:

ערוץ נחל הדס הנמוך במספר מטרים מסביבתו. מסדרון צר בין אזור התעשייה גיל-עמל ובין ערוץ הנחל. בנחל זרימה עונתית. האתר כולל חניון כלי רכב שהיה בעבר בית קברות מוסלמי.

מפגעים עיקריים בשטח האתר

זרימת מי ביוב בנחל, צמחיה פולשת בתוך הנחל ובגדותיו, יישור וחישוב הקרקע לגדות הנחל.

מפגעי פסולת

תיאור כללי: שבעה מוקדי פסולת בנין בגדות הנחל ובשולי דרך העפר הצמודה. גרוטאות ברזל וצמיגים בגדות הנחל ובצמוד לאזור התעשייה. אשפה זרוקה בצידי גשר המעבר.

היקף: מוקדים קטנים ובינוניים

צמחיה פולשת

תיאור כללי: מקבצי גומא מינים שונים בתוך הנחל ובגדותיו, עצי אזדרכת, שיטה כחלחלה וצמחי קיקיון בשולי דרך העפר הצמודה לנחל ובגדותיו.

מס' מוקדים: 6 **היקף:** מוקדים נקודתיים

מפגעים נוספים

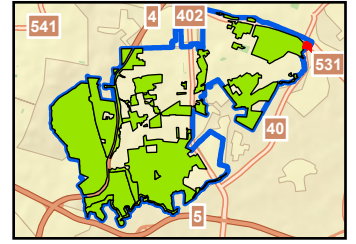
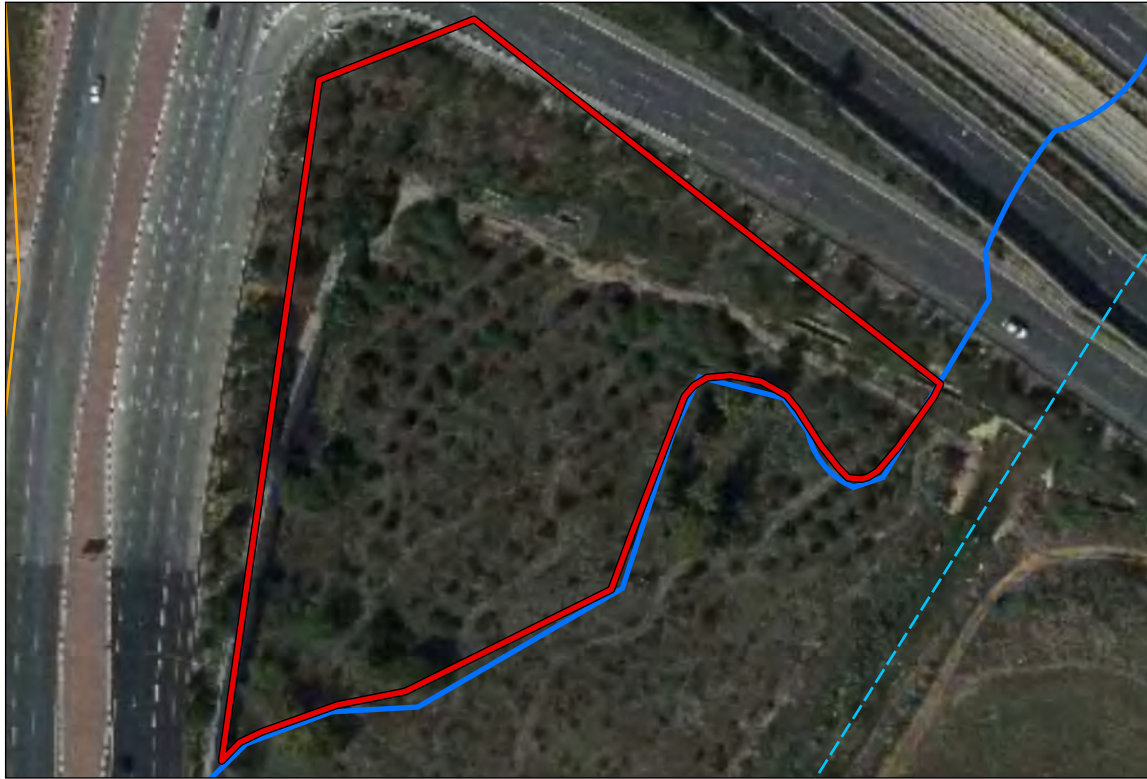
ביוב פתוח: מוקדי מים עם ריח רע בנחל. חישוב/יישור קרקע לאורך הגדות.

המלצות

מניעת זיהום בנחל הדס תוך בחינת מקורות ההזרמה לנחל ואכיפת תקנות מניעת זיהום מים. שמירה על ייצוב הגדות על ידי מניעת חישוב הקרקע ושתילת צמחיה מקומית. אכיפת השלכת פסולת בצמוד לאזור התעשייה ופינוי הקיים.

סקר מפגעים - הוד השרון מחלף אלישמע

אתר מספר 32



סקר מפגעים - הוד השרון מחלף אלישמע

אתר מספר 32

תיאור כללי:

משולש שטח קטן בין כביש 531 לכביש 40 ולנחל הדס. נגיש חלקית על ידי מעבר חקלאי לגיל-עמל צפון.

מפגעים עיקריים בשטח האתר

לא נמצאו

מפגעי פסולת

תיאור כללי: לא נמצאו

היקף: לא רלוונטי

צמחייה פולשת

תיאור כללי: לא נמצאו

מס' מוקדים: 0 היקף: לא רלוונטי

מפגעים נוספים

לא נמצאו

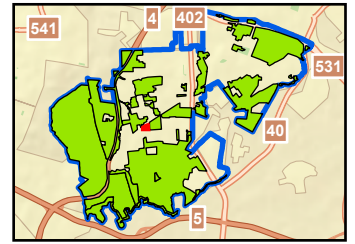
המלצות

לא רלוונטי

סקר מפגעים - הוד השרון

חורשת רמת הדר

33 אתר מספר



- צמחייה פולשת 
- פסולת בניין בע"ח 
- פולשים/מתפרצים 



בעלי חיים פולשים קיני תוכי נדיר



צמחיה פולשת צחר כחלחל ושיטה כחלחלה

סקר מפגעים - הוד השרון חורשת רמת הדר

אתר מספר 33

תיאור כללי:

חורשת אורנים ותיקה. אתר קינן לדררות אפורות-לחי.

מפגעים עיקריים בשטח האתר

לא נמצאו

מפגעי פסולת

תיאור כללי: מוקד נקודתי של ברזלים בולטים.

היקף: מפגע נקודתי בודד

צמחייה פולשת

תיאור כללי: עצי צחר כחלחל ושיטה כחלחלה.

מס' מוקדים: 1 היקף: מוקד נקודתי

מפגעים נוספים

קינן תוכי נזירי על עצי אורן בחורשה.

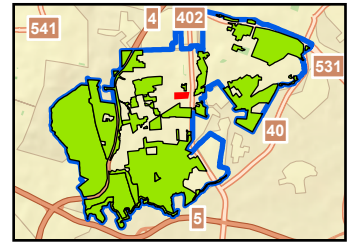
המלצות

מניעת קינן תוכי נזירי על ידי גיזום מותאם של עצי האורן המועדפים לקינן. מיגור צמחים פולשים למניעת התפשטותם.

סקר מפגעים - הוד השרון

רחוב שבתאי

אתר מספר 34



- צמחייה פולשת 
- אזור מועד לשריפה 
- גרטאות בע"ח 
- פולשים/מתפרצים 



צמחיה פולשת וושינגטוניה ואזדרכת



מכולה חלודה

סקר מפגעים - הוד השרון רחוב שבתאי

אתר מספר 34

תיאור כללי:

חלק מהשטח פרדס פעיל וחלקו שטח חקלאי נטוש. שביל הולכי רגל עובר באמצעיתו.

מפגעים עיקריים בשטח האתר

לא נמצאו

מפגעי פסולת

תיאור כללי: מכולה נטושה חלודה בשטח המגודר.

היקף: מוקד נקודתי

צמחייה פולשת

תיאור כללי: עצי וושינגטוניה חסונה וצמחים פזורים של לכיד, לנטנה, אזדרכת וכנפון.

מס' מוקדים: 1 היקף: מוקדים נקודתיים

מפגעים נוספים

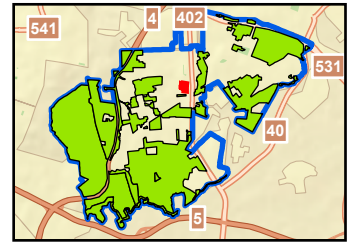
קיבון תוכי נזירי על עצי אורן לא רחוק מהאתר.

המלצות

מיגור עקבי וסדור של צמחייה פולשת למניעת התפשטותה. שילוט והסדרת מתקנים יעודיים להדלקת מדורות.

סקר מפגעים - הוד השרון משעול הגפנים

אתר מספר 35



גינן בצמחיה פולשת לנטנה ססגונית

סקר מפגעים - הוד השרון משעול הגפנים

אתר מספר 35

תיאור כללי:

גן ציבורי אינטנסיבי עם עצים בוגרים ומתקני משחק.

מפגעים עיקריים בשטח האתר

לא נמצאו

מפגעי פסולת

תיאור כללי: לא נמצאו

היקף: לא רלוונטי

צמחייה פולשת

תיאור כללי: שיחים וזרעיים של לנטנה ססגונית בגדר חיה בשולי הגן.

מס' מוקדים: 2 היקף: מוקדים נקודתיים

מפגעים נוספים

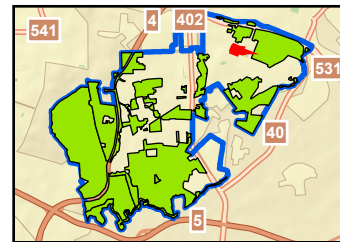
לא נמצאו

המלצות

הסרת זרעיים של צמחייה פולשת שהתבססו בגן ומניעת שתילה של מיני צומח פולשים נוספים. מניעת קינון תוכי נזירי על ידי גיזום מותאם של עצי האורן המועדפים לקינון.

סקר מפגעים - הוד השרון רחוב הנשיאים

36 אתר מספר



- צמחייה פולשת 
- פסולת 
- בניין 
- אחר 
- עודפי עפר/ דרדרת 



צמחייה פולשת לנטנה ססגונית



פסולת בנין וצמחייה פולשת שיטה כחלחלה



עודפי עפר



עודפי עפר וצמחייה פולשת סולנום זיתני

סקר מפגעים - הוד השרון רחוב הנשיאים

אתר מספר 36

תיאור כללי:

גן ציבורי אינטנסיבי בעיקר עם תמרים וממערב לו שטח מעזבה ופסולת בניין.

מפגעים עיקריים בשטח האתר

לא נמצאו

מפגעי פסולת

תיאור כללי: לא נמצאו

היקף: לא רלוונטי

צמחייה פולשת

תיאור כללי: לא נמצאו

מס' מוקדים: 0 היקף: לא רלוונטי

מפגעים נוספים

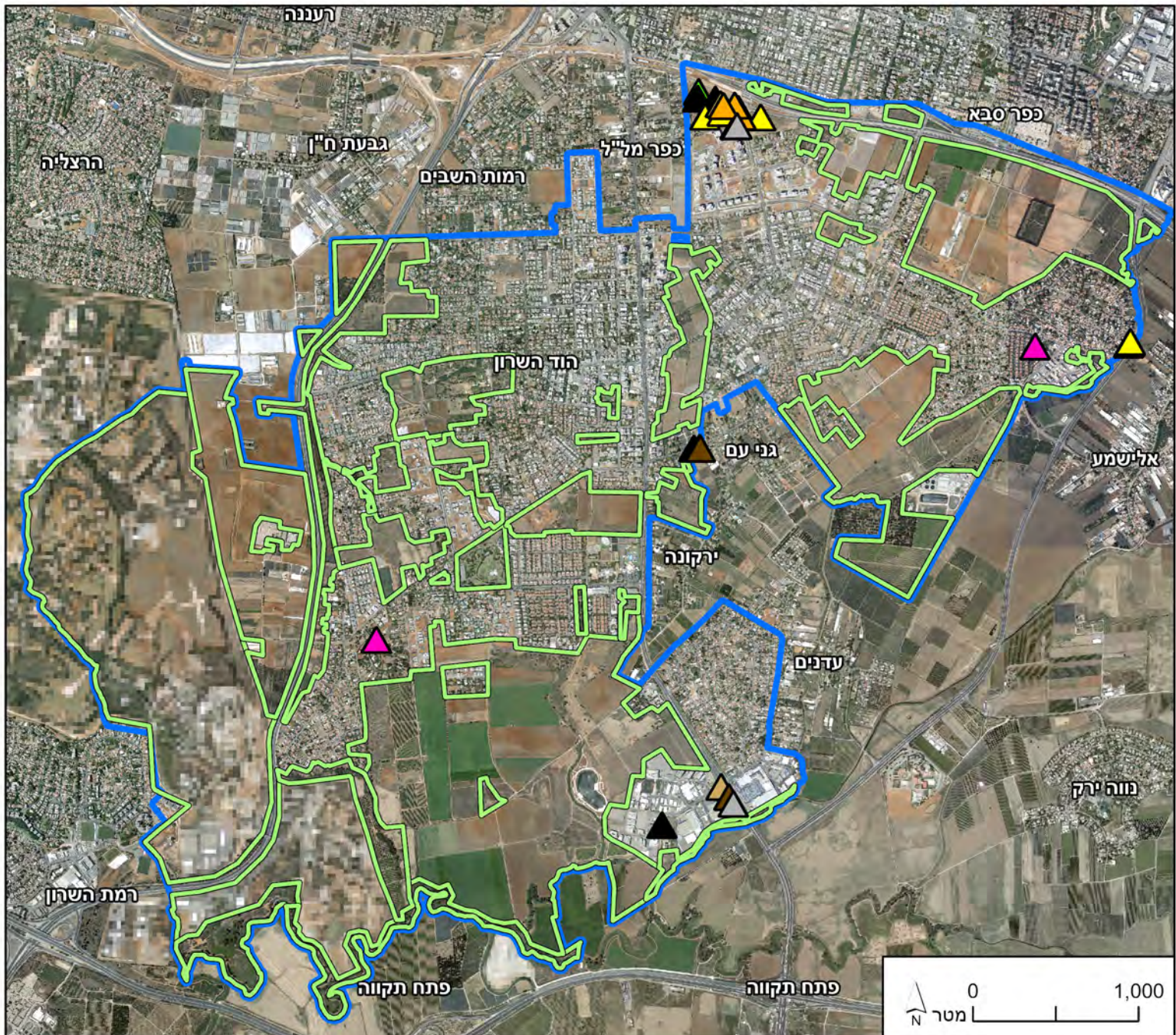
לא נמצאו

המלצות

לא רלוונטי

מפגעים מחוץ לאתרי טבע עירוני

- אתר טבע עירוני 
- גבול שיפוט הוד השרון 
- צמחייה פולשת 
- פסולת בניין 
- אחר 
- אשפה 
- סחיפת קרקע 
- פסולת חקלאית 
- עודפי עפר/ דרדרת 
- בע"ח פולשים/ מתפרצים 



נספח 1: שטח מפגעים באתרי הטבע בהוד השרון (מוקדים קטנים שטחם עד 20 מ"ר, מוקדים בינוניים שטחם עד 100 מ"ר, מוקדים גדולים מעל 100 מ"ר, מוקדים בהיקף רחב מאד מעל 1 דונם)

שטח המפגע ביחס לשטח האתר	הערכת סך שטח המפגע בדונם	אומדן מספר המוקדים וגודלם	סיווג המפגע	שטח האתר בדונם	מספר האתר	שם האתר
18%	30	13 מוקדים קטנים, בינוניים ובהיקף רחב מאד	צמחיה פולשת	168	3	גבעות תע"ש
12%	21	2 בהיקף רחב מאד	פעילות מוטורית			
זניח		3 מוקדים נקודתיים	מוקדי מדורות			
זניח		2 מוקדים נקודתיים	אשפה	173	4	הירקון התיכון
זניח		2 מוקדים נקודתיים	פסולת חקלאית			
זניח		3 מוקדים נקודתיים	מוקדי מדורות			
קטן	1.5	17 מוקדים קטנים ובינוניים מפגע שלא ניתן להעריך גודלו	צמחיה פולשת זיהום אור			
3%	5	9 מוקדים רובם בהיקף בינוני ורחב	פסולת בנין	163	5	נחל פרדס תחתון
זניח		3 מוקדים נקודתיים	אשפה			
זניח		2 מוקדים נקודתיים	גרוטאות			
זניח		1 מוקד נקודתי	אסבסט			
10%	16	17 מוקדים : 10 גדולים ובהיקף רחב.	צמחיה פולשת			
30%	50	9 מוקדים בהיקף רחב	סחיפת קרקע			
זניח		1 מוקד נקודתי	מוקדי מדורות			
קטן	2.2	22 מוקדים הרוב בהיקף בינוני וקטן	פסולת בנין	2330	6	דרום הוד השרון
זניח		11 מוקדים נקודתיים	אשפה			
זניח		4 מוקדים נקודתיים	פסולת חקלאית			
זניח		4 מוקדים נקודתיים	אסבסט			
זניח		3 מוקדים נקודתיים	ביוב פתוח			
זניח		2 מוקדים נקודתיים	פסולת מסוכנת			
זניח	2	4 מוקדים. 2 גדולים	עודפי עפר			
קטן	4.5	46 מוקדים: 23 נקודתיים, 19 בינוניים, 4 גדולים	צמחיה פולשת			
זניח	1.5	3 מוקדים: 2 בינוניים, 1 גדול	סחיפת קרקע			
זניח		2 מוקדים נקודתיים	פסולת בנין	17	7	גבעת הכלניות

זניח		מוקד נקודתי	אשפה			
זניח		1 מוקד נקודתי	פסולת חקלאית			
זניח		1 מוקד נקודתי	גרוטאות			
זניח		1 מוקד נקודתי	מוקד מדורות			
35%	6	מוקד בהיקף רחב	פעילות מוטורית			
6%	1	1 מוקד גדול	מפגעים נוספים מבנה נטוש			
זניח	0.5	6 מוקדים נקודתיים	פסולת חקלאית	749	8	מערב הוד השרון
זניח		2 מוקדים נקודתיים	מוקד מדורות			
2%	10	16 מוקדים: 8 רחבי היקף ו 8 בינוניים	צמחיה פולשת			
קטן	3	2 מוקדים גדולים	סחיפת קרקע			
		מפגע שלא ניתן להעריך גודלו	גדר תעש/זיהום אור			
זניח		מוקד נקודתי	פסולת בנין	67	9	כביש גהה צפון
זניח		2 מוקדים נקודתיים	פסולת חקלאית			
זניח		2 מוקדים נקודתיים	גרוטאות			
21%	14	9 מוקדים. 2 בהיקף רחב והיתר בינוניים וגדולים	צמחיה פולשת			
11%	1	2 בהיקף גדול	פסולת בנין	9	10	חורשת בני החצב היקינתוניים
זניח		5 מוקדים נקודתיים	פסולת חקלאית			
זניח		3 מוקדים נקודתיים	אשפה			
זניח		1 מוקד נקודתי	מוקדי מדורות			
55%	5	3 מוקדים. 1 בהיקף רחב	צמחיה פולשת			
זניח	2	11 מוקדים: 1 גדול והיתר בינוניים	פסולת בנין	351	11	כביש גהה מזרח
זניח		6 מוקדים נקודתיים	אשפה בשילוב מוקדי מדורות ("זולות")			
זניח		3 מוקדים נקודתיים	גרוטאות			
זניח		4 מוקדים נקודתיים	מוקדי מדורות			
2%	6	19 מוקדים: 4 רחבי היקף והיתר בינוניים.	צמחיה פולשת			
1%	3.5	8 מוקדים רובם גדולים	סחיפת קרקע			
זניח		1 מוקד נקודתי	פסולת בנין	267	12	בית הנערה
קטן	0.5	15 מוקדים נקודתיים	אשפה			

זניח		4 מוקדים נקודתיים	מוקדי מדורות			
1%	2	10 מוקדים בינוניים	צמחיה פולשת			
3%	8	8 מוקדים גדולים	מפגעים נוספים מבנים נטושים			
זניח		1 מוקד נקודתי	גינון בצמחיה פולשת	89	13	פארק ארבע העונות
4%	6	7 מוקדים נקודתיים וגדולים	פסולת בנין	153	14	רמת הדר צפון
זניח		3 מוקדים נקודתיים	פסולת חקלאית			
זניח		1 מוקד בינוני	אשפה			
זניח		3 מוקדים נקודתיים	גרוטאות			
זניח		1 מוקד נקודתי	מוקדי מדורות			
זניח		2 מוקדים בינוניים	עודפי עפר			
זניח		5 מוקדים נקודתיים	צמחיה פולשת			
4%	5	5 מוקדים גדולים	סחיפת קרקע			
3%	3.5	1 מוקד רחב היקף	חישוף/יישור קרקע			
		מפגע שלא ניתן להעריך גודלו	זיהום אור			
1%	6.5	12 מוקדים : 3 נקודתיים והיתר גדולים	פסולת בנין	881	15	גיל-עמל צפון
זניח		2 מוקדים נקודתיים	אשפה			
קטן	0.5	8 מוקדים נקודתיים ובינוניים	פסולת חקלאית			
זניח		4 מוקדים נקודתיים	מוקדי מדורות			
זניח		1 מוקד נקודתי	גרוטאות			
זניח	2.5	25 מוקדים בינוניים	צמחיה פולשת			
קטן	2.5	10 מוקדים : 2 גדולים והיתר בינוניים ונקודתיים	פסולת בנין	901	16	גיל-עמל דרום
זניח	0.1	5 מוקדים נקודתיים	אשפה			
זניח	0.1	4 מוקדים נקודתיים	עודפי עפר			
זניח	0.1	4 מוקדים נקודתיים	פסולת חקלאית			
זניח	0.1	2 מוקדים נקודתיים	גרוטאות			
זניח	0.1	4 מוקדים נקודתיים	אסבסט ופסולת מסוכנת			
		מפגע שלא ניתן להעריך גודלו	ביוב פתוח			
זניח		2 מוקדים נקודתיים	מוקדי מדורות			
1%	3.5	29 מוקדים קטנים ובינוניים	צמחיה פולשת			
2%	20	4 מוקדים רחבי היקף	סחיפת קרקע			

		מפגע שלא ניתן להעריך גודלו	זיהום אור			
52%	10	4 מוקדים	צמחיה פולשת	19	17	בית קברות מגדיאל-מזרח
זניח	0.1	6 מוקדים נקודתיים	פסולת בנין וגרוטאות	33	18	חורשת פסקל- אוישיסקין
זניח		2 מוקדים נקודתיים	אשפה			
זניח		3 מוקדים נקודתיים	מוקדי מדורות			
זניח		4 מוקדים נקודתיים	צמחיה פולשת			
זניח	0.5	2 מוקדים בינוניים	פסולת בנין	305	19	צפון מגדיאל
זניח	0.1	5 מוקדים נקודתיים	אשפה			
זניח	0.5	2 מוקדים בינוניים	עודפי עפר/דרדרת			
זניח		3 מוקדים נקודתיים	מוקדי מדורות			
1%	3.5	7 מוקדים : 1 בהיקף רחב מאד, היתר בינוניים	צמחיה פולשת			
זניח		1 מוקד נקודתי	בע"ח פולשים/מתפרצים			
זניח	0.2	1 מוקד בגודל בינוני	מפגע אחר קירות אקוסטיים שקופים			
2%	3	6 מוקדים : 4 גדולים, 2 בינוניים	פסולת בנין	232	20	רמתיים מזרח
זניח	0.1	4 מוקדים נקודתיים	אשפה			
זניח		2 מוקדים נקודתיים	פסולת חקלאית			
זניח	0.1	4 מוקדים נקודתיים	גרוטאות			
זניח		מוקד נקודתי	עודפי עפר			
זניח		מוקד נקודתי	מוקדי מדורות			
זניח		מוקד נקודתי	פחים פתוחים			
2%	4.5	8 מוקדים : 1 רחב היקף, 3 גדולים והיתר בהיקף בינוני	צמחיה פולשת			
1%	1.7	1 מוקד רחב היקף	יישור קרקע			
זניח		2 מוקדים נקודתיים	פסולת בנין	190	23	רמתיים דרום
זניח		3 מוקדים נקודתיים	אשפה			
זניח	0.1	1 מוקד בינוני	עודפי עפר			
2%	2.5	9 מוקדים : 4 גדולים והשאר בינוניים	צמחיה פולשת			
זניח	0.1	מוקד	מפגע אחר מבנה נטוש			

זניח		2 מוקדים נקודתיים	פסולת בנין	87	24	נחל הדר תיכון
זניח		מוקד נקודתי	פסולת חקלאית			
2%	1.5	3 מוקדים בינוניים	סחיפת קרקע			
10%	8	1 מוקד רחב היקף	חישוף ויישור קרקע			
6%	4.7	5 מוקדים : 3 רחבי היקף	צמחיה פולשת			
זניח		2 מוקדים נקודתיים	אשפה	59	25	מורדי הגטאות
זניח		2 מוקדים נקודתיים	גרוטאות			
2%	1.2	4 מוקדים גדולים	פסולת בנין			
זניח	0.1	3 מוקדים בינוניים	צמחיה פולשת			
4%	2.2	3 מוקדים גדולים	סחיפת קרקע			
זניח	0.1	4 מוקדים נקודתיים	פסולת בנין	39	26	נחל קנה תחתון
זניח		3 מוקדים נקודתיים	אשפה			
5%	2	4 מוקדים גדולים	סחיפת קרקע			
4%	1.5	18 מוקדים נקודתיים ובינוניים	צמחיה פולשת			
		מפגע שלא ניתן להעריך גודלו	זיהום אור			
		מפגע שלא ניתן להעריך גודלו	מפגע אחר : זרימת מים מקור לא ידוע			
5%	1.5	4 מוקדים : 3 גדולים	פסולת בנין	29	31	נחל הדס תיכון
זניח		2 מוקדים נקודתיים	אשפה			
זניח		מוקד נקודתי	פסולת חקלאית			
זניח		3 מוקדים נקודתיים	גרוטאות			
		מפגע שלא ניתן להעריך גודלו	ביוב פתוח וזרימת מים ממקור לא ידוע			
זניח		1 מוקד נקודתי	פחים פתוחים			
3%	1	1 מוקד גדול	חישוף/יישור קרקע			
20%	6	6 מוקדים רחבי היקף	צמחיה פולשת			
זניח		1 מוקד נקודתי	פסולת בנין	4	33	חורשת רמת הדר
זניח		1 מוקד נקודתי	צמחיה פולשת		33	
זניח		1 מוקד נקודתי	צמחיה פולשת	10	34	רחוב שבתאי
זניח		1 מוקד נקודתי	גרוטאות			
זניח		2 מוקדים נקודתיים	גינון בצמחיה פולשת	15	35	משעול הגפנים

זניח		1 מוקד נקודתי	פסולת בנין	40	36	רחוב הנשיאים
זניח	0.1	1 מוקד בינוני	עודפי עפר			
5	2	3 מוקדים בינוניים	צמחיה פולשת			

נספח 2 : סימון מפגעים בעלי גודל משמעותי באתרי הטבע בהוד השרון.



אתר 7 גבעת הכלניות מפגע פעילות מוטורית.



אתר 1 : גבעות תע"ש. מפגע פעילות מוטורית.



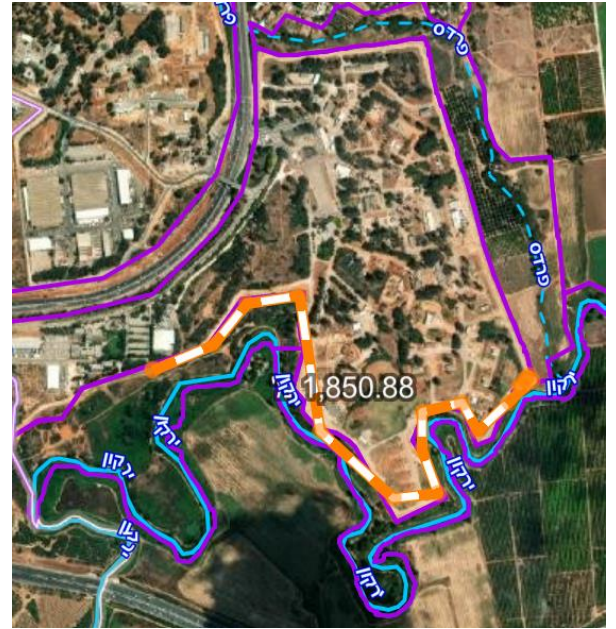
אתר 6 דרום הוד השרון סחיפה וחישוב קרקע.



אתר 5 נחל פרדס תחתון. מפגע סחיפת קרקע.



אתר 16 גיל-עמל דרום נחל הדס מפגעי ביוב, צמחיה פולשת, סחיפת קרקע.



אתר 4 הירקון התיכון : מפגע זיהום אור אפשרי עמודי תאורה גדר תע"ש וצוואר בקבוק אקולוגי.



אתר 31 נחל הדס תיכון. מפגעי פסולת בנין, גרוטאות, צמחיה פולשת, זרימת ביוב.



אתר 19 צפון מגדיאל : מפגעי אשפה, מבנים על עצים, מוקדי מדורות.